



ALUMICONTE

COMPONENTES • PERFIS • PERSIANAS



Alumiconte

1.ª EDIÇÃO • 2024 • REVISÃO 10

Você encontra a versão atualizada deste catálogo em nosso site,
www.alumiconte.com.br

GRANDE
COMO
MINHAS
IDEIAS

Fundada em 1988, a Alumiconte conta com amplo portfólio de componentes e persianas para esquadrias, além de perfis para indústria moveleira e construção civil, dispondo de processo próprio de anodização, pintura eletrostática e sublimação para acabamento dos produtos.

Destaca-se pela qualidade dos produtos e serviços prestados, resultado da dedicação em todas as etapas do processo produtivo, e pela assistência técnica especializada que oferece aos clientes, **elaborando soluções** que se adaptam perfeitamente aos projetos.

São
mais de:

35 anos
de experiência no setor

4.500
itens

24.000m²
de área fabril

RESPEITO AO MEIO AMBIENTE

Nos preocupamos com o meio ambiente e, entre nossos princípios básicos, está o gerenciamento ambiental.

A empresa atende às diretrizes e os compromissos ambientais gerados nas esferas municipal, estadual e federal, atendendo os requisitos da Norma Internacional **ISO 14001:2015 - Gestão Ambiental**, na qual é certificada. Implantou em 1999 uma estação de tratamento de efluentes líquidos industriais com área construída de 1.158m², além de:

1. Priorizar a redução na geração de resíduos.
2. Implantar técnicas de tratamento e disposição com baixo consumo de energia e espaço físico.
3. Sempre que possível optar pelo reúso e/ou pela reciclagem.
4. Operar o processo produtivo maximizando as tecnologias limpas.
5. Gerenciar os resíduos, preservando assim, a qualidade ambiental e socioeconômica da comunidade na qual estamos inseridos.

COMPROMISSO TOTAL COM A QUALIDADE

São premissas básicas da **Alumiconte** atuar na melhoria contínua de nossos produtos e processos, atendendo os requisitos da norma Internacional **ISO 9001:2015 - Gestão da Qualidade**, na qual é certificada, entre outras normas da ABNT - Associação Brasileira de Normas Técnicas, sempre que aplicáveis, visando o atendimento das necessidades e expectativas dos nossos clientes e partes interessadas, além de estimular, motivar e capacitar os funcionários a participarem e se comprometerem com os **Programas de Qualidade** em todos os níveis do processo, garantindo assim, produtos com alto padrão de qualidade e a satisfação dos clientes.





COMPONENTES

Onde tudo começou!
O desenvolvimento e produção de Componentes voltados para a construção civil iniciou ainda em 1988, ou seja, são mais de 30 anos atendendo às necessidades do mercado e contribuindo para o desenvolvimento dos sistemas de caixilhos no Brasil. Desde o princípio, o alto padrão de qualidade é premissa básica, a busca por melhorias é contínua e a dedicação à satisfação do cliente é uma constante. Contamos com mais de 800 itens em nosso portfólio de Componentes, voltados para esquadrias de alumínio, PVC e madeira, compatíveis com a maioria das marcas de perfis presentes no mercado.



EXTRUSÃO

A extrusão é um processo de produção de componentes mecânicos de forma semicontínua, no qual o alumínio é forçado através de uma matriz, adquirindo assim a forma predeterminada de acordo com a necessidade. Perfis de alumínio são utilizados nos ramos de construção civil, indústria naval, aeroespacial, automobilística e moveleira.



ANODIZAÇÃO

Anodização é um processo que cria um filme de óxido sobre a superfície do alumínio por meio da sua imersão em um banho eletrolítico, no qual o metal a anodizar é ligado ao polo positivo de uma fonte de eletricidade. Isso evita a oxidação natural do alumínio mantendo seu aspecto de novo durante muitos anos.



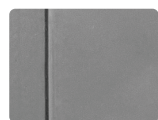
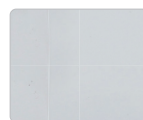
PINTURA

A pintura eletrostática ou lacagem é um processo de pintura que tem como finalidade o revestimento do alumínio com uma película de polímero termoendurecível, aplicado na superfície através de atração eletrostática e submetido a uma temperatura de 200°C por um determinado período, para sua cura.

CORES & ACABAMENTOS

As cores disponíveis para cada produto estão apresentadas ao lado do mesmo através de um pequeno círculo.

Confira a qual cor cada círculo representa:



● BRONZE ● FOSCO ○ BRANCO ● PRETO ● CINZA

LANÇAMENTO!

Componentes Amadeirados



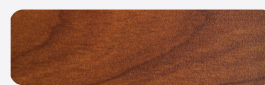
APRESENTAMOS UMA NOVIDADE INCRÍVEL

Componentes com acabamento amadeirado, um produto exclusivo da Alumiconte!

Com tecnologia italiana e um processo de sublimação próprio, nossos novos acabamentos amadeirados oferecem elegância, alto padrão e resistência para componentes.

- Único sistema no mundo com garantia de 10 anos (base + filme) além das certificações Qualicoat e Qualideco.
- Test in Florida: eficiência da sublimação comprovada.
- Tinta à base de PU (poliuretano bicomponente).

Acabamentos Disponíveis



Madlor
Cerejeira Marrom



Madlor
Pinus Dourado



Madlor
Pinus Marrom



Madlor
Carvalho Marrom



Madlor
Castanha Café



Madlor
Castanha Sépia



Fecho Tipo Camarão de Embutir

FEC-0696



Fecho Concha Fechamento Lateral | 138mm

FEC-250



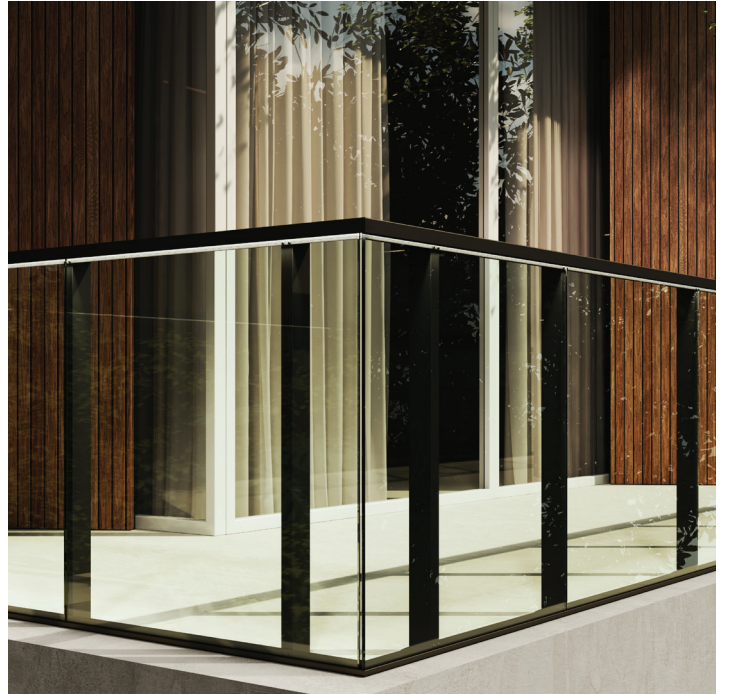
Dobradiça Tipo Camarão

DOB-837



LANÇAMENTO!

LEMÜR®





LEMÛR[®]

GUARDA-CORPO

Sistema Completo para Guarda-corpo

- Sistema homologado;
- Recebe aplicação em LED;
- Atende montante de 1m com altura de 1,10m;
- Sem fixação aparente.
- Atende construções multiandares.



Fixação Pontalete

PRI-0001

Para Perfil GPO-0004



Fixação Pontalete

PRI-0002

Para Perfil GPO-0004



Tampa Corrimão

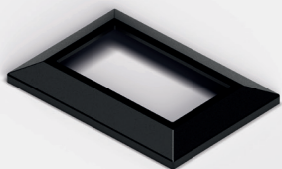
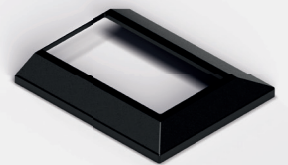
TPA-0001

Para Perfil GPO-0001

Canopla

CAN-0021

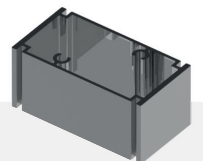
Para Perfil GPO-0002



Canopla

CAN-0022

Para Perfil GPO-0002



Fixação Corrimão

LUV-0087

Para Perfil GPO-0002

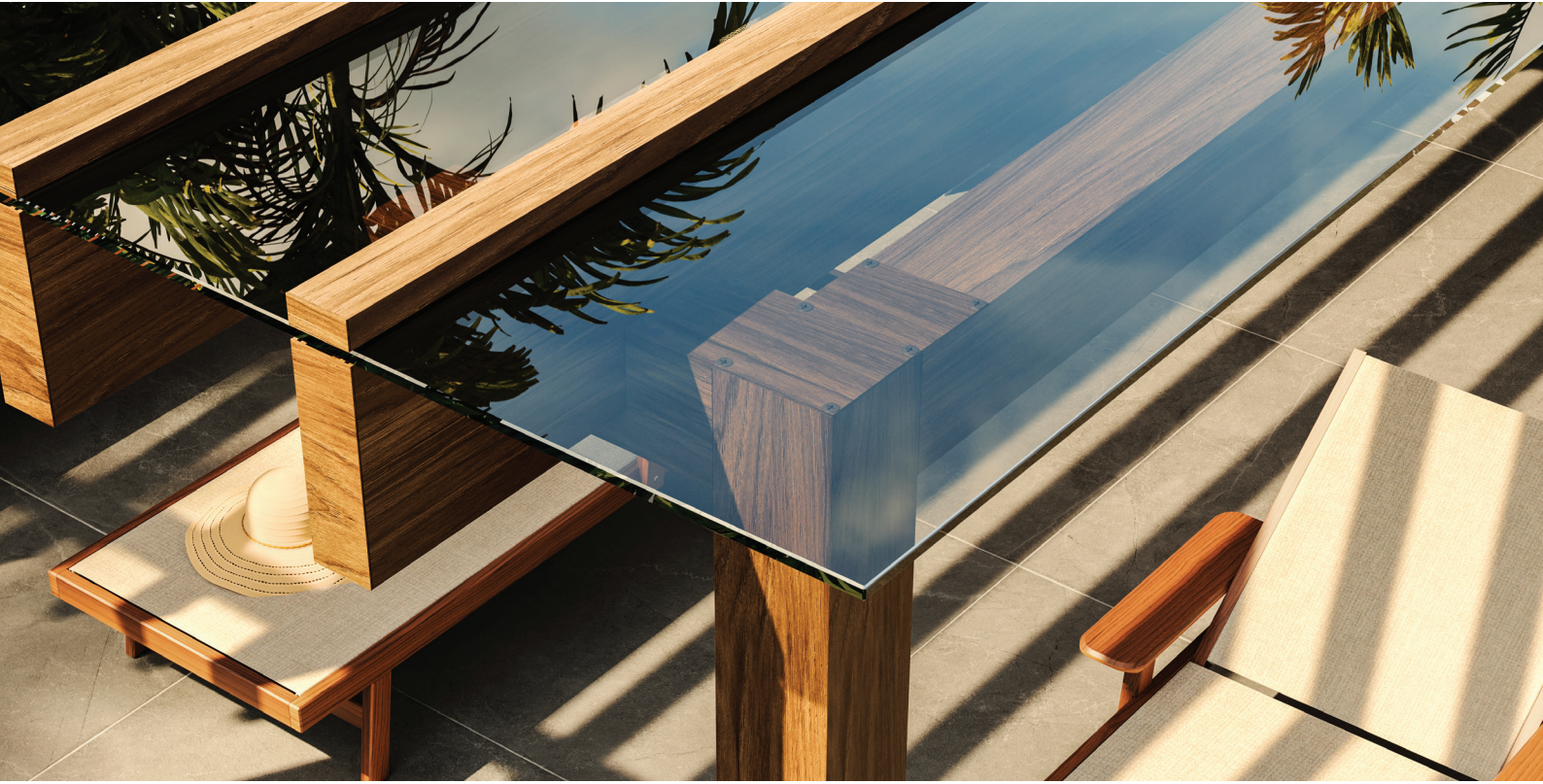




COMPONENTES PARA ESQUADRIAS

LANÇAMENTO!

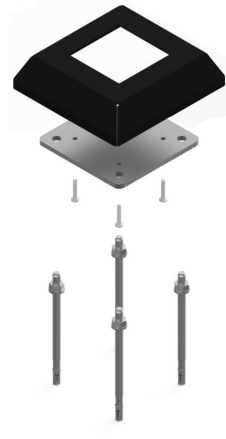
AURUM®





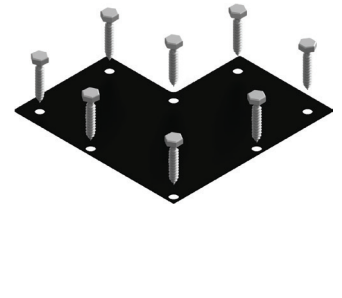
AURUM®

Aurum é o sistema completo para a construção de pergolado sem fixação aparente.



Conjunto Inferior Completo

LINHA: AURUM®
CÓD: PERG-001



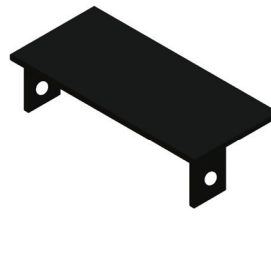
Tampa Superior para Perfil Quadrado PER-2112

LINHA: AURUM®
CÓD: PERG-002



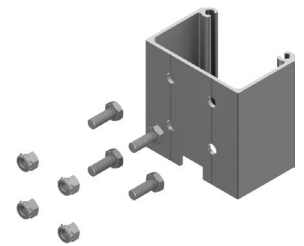
Tampa para Perfil PER-2111

LINHA: AURUM®
CÓD: PERG-003



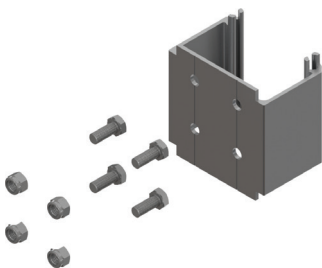
Tampa para Perfil PER-2118

LINHA: AURUM®
CÓD: PERG-004



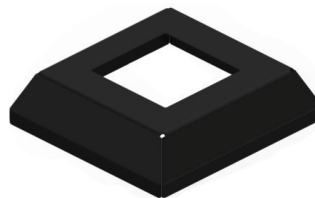
Suporte Estrutural para Travessa PER-2113

LINHA: AURUM
CÓD: PERG-005



Suporte Estrutural para Travessa PER-2112

LINHA: AURUM®
CÓD: PERG-006



Canopla

LINHA: AURUM®
CÓD: PERG-007



Conjunto Inferior sem Canopla

LINHA: AURUM®
CÓD: PERG-008



COMPONENTES PARA ESQUADRIAS

LANÇAMENTO!

SISTEMA
PARA **PORTA**
PIVOTANTE

ALUMICONTE **Ísis**



FECHAMENTO

**USE A CRIATIVIDADE
E FAÇA A SUA
COMBINAÇÃO PERFEITA.**

ACABAMENTOS & CORES

Jateado e Anodizado
Fosco | Bronze 1001 | Bronze 1002

Pintura Eletrostática
Branco | Preto Órion

A Alumiconte Ísis é composta por perfis e componentes que formam uma estrutura robusta, desenvolvida para receber fechamento em:



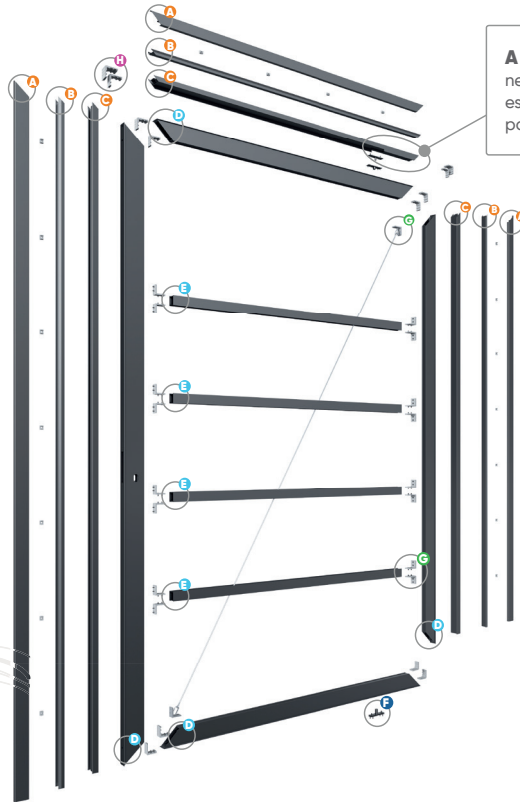
Recomendação:
vidro temperado 4mm.



KIT PERFIS E COMPONENTES • ÍSIS 2X3m

CÓD.: KPISIS01

O sistema ALUMICONTE ÍSIS pode ser adquirido em kit composto pelos seguintes perfis e mais os componentes:



ATENÇÃO:
necessário usinagem e espelhamento do perfil para pivotamento.

Cores disponíveis

• Pintura Eletrostática

○ Branco

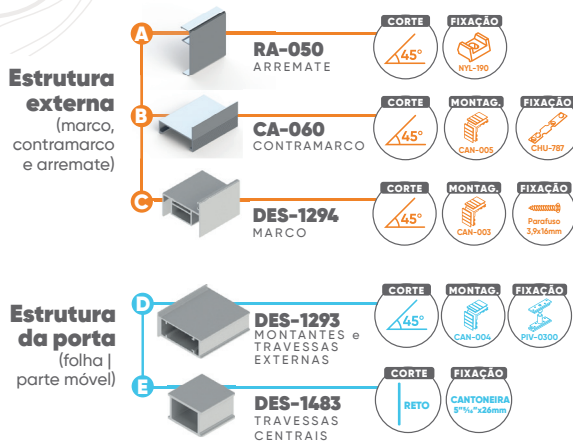
● Preto Órion

• Anodizado

○ Fosco

● Bronze 1001

● Bronze 1002



G Acessórios

- 1 tirante de aço 5/16" + esticadores.
- 2 cantoneiras de 2"x5/16"x26mm, com argola, para aplicação do tirante.
- 16 cantoneiras de 2"x5/16"x26mm, para fixação das travessas centrais nos montantes.

H Canto e cunha

Este kit inclui 3 modelos de canto e cunha, de acordo com o perfil na qual serão aplicadas.

KIT COMPONENTES • ÍSIS 2X3m

CÓD.: KITISIS42



Cabo de Aço
ISIS003
01 UNIDADE

Observação:

Os perfis e componentes também podem ser adquiridos separadamente.

KIT COMPONENTES • ÍSIS 2X5,2m

CÓD.: KITISIS55



Cabo de Aço
ISIS004
01 UNIDADE



BASCULANTE



Alavanca para Basculante

LINHAS: ABSOLUTA, VAN GOGH, HYDRO OFFICIAL, MASTER, IMPERIAL 2.5, ALUK 2.5, CÉLERE®, SUPREMA e CONVENCIONAL L.20 | L.25 | L.30
CÓD.: ALA-057EB, ALA-057, ALA-055



Pivô para Basculante

LINHA: CÉLERE®
CÓD.: PIV-0193



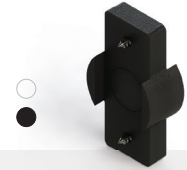
Conector com Parafuso para Basculante

LINHAS: MASTER e ALUK 2.0
CÓD.: CON-456



Pivô para Basculante

LINHA: CONVENCIONAL L.20 e CONVENCIONAL L.25
CÓD.: NYL-061



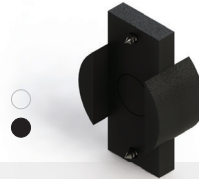
Pivô para Basculante

LINHA: CONVENCIONAL L.25
CÓD.: NYL-082



Pivô para Basculante

LINHAS: ABSOLUTA, SUPREMA, IMPERIAL 2.5 e ALUK 2.5
CÓD.: PIV-753



Pivô para Basculante

LINHA: CONVENCIONAL L.30
CÓD.: NYL-160



Pivô para Basculante

LINHAS: MASTER, SP 20 e ALUK 2.0
CÓD.: PIV-758

CORRER



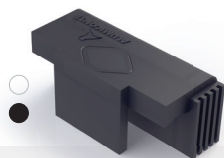
Batadeira

LINHAS: MEGA 20 | 25 | 32, LUNA, IMPERIAL 2.5 | 3.5, CÉLERE®, SP 20, NOSTRA® 25 | 32, CHROMA, PVC, SMART 2.0, ABSOLUTA, D'ORO, GOLD, HYDRO OFFICIAL, INOVA, MASTER, SUPREMA, ECOLINE 2.5, ALUK 2.0 | 2.5 | 3.2, UNNION e RENOIR 2.2
CÓD.: BAT-0001BC, BAT-0001PT



Batadeira

LINHA: SMART 2.0
CÓD.: BAT-0123



Batadeira

LINHAS: SMART 2.0, LUNA, INOVA, IMPERIAL 2.5, SUPREMA, UNNION, HYDRO OFFICIAL, ECOLINE 2.5, PRIMORA R200 | R250, ABSOLUTA e ALUK 2.0 | 2.5
CÓD.: BAT-0414BC, BAT-0414PR



Batadeira

LINHAS: CHROMA, GOLD, MEGA 32, NOSTRA® 32, D'ORO, ALUK 3.2 e IMPERIAL 3.5.
CÓD.: NYL-398NB, NYL 398



Batadeira com Arremate

LINHAS: GOLD, MEGA 32, D'ORO, CHROMA, ALUK 3.2 e NOSTRA® 32.
CÓD.: NYL-347NB, NYL 347



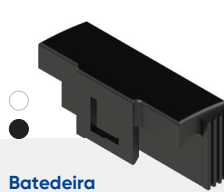
Batadeira

LINHAS: CÉLERE®, ECOLINE 2.5, NOSTRA® 25, PRIMORA R250, LUNA, ALUK 2.5, SUPREMA, ABSOLUTA, HYDRO OFFICIAL, IMPERIAL 2.5 e MEGA 25
CÓD.: NYL-414NB, NYL 414



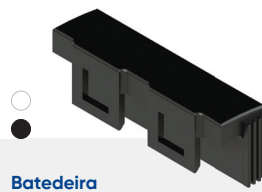
Batadeira

LINHAS: UNNION, MASTER, SP 20, MEGA 20 e ALUK 2.0
CÓD.: NYL-442NB, NYL-442



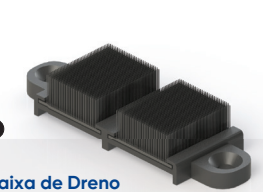
Batadeira

LINHA: INOVA
CÓD.: NYL-451NB, NYL-451



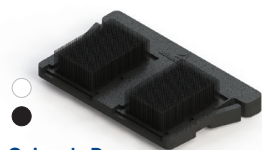
Batadeira

LINHA: INOVA
CÓD.: NYL-460NB, NYL-460



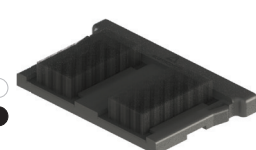
Caixa de Dreno

LINHA: VAN GOGH
CÓD.: NYL-317



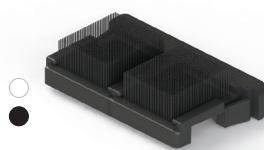
Caixa de Dreno

LINHAS: CÉLERE®, ECOLINE 2.5, NOSTRA® 25, PRIMORA R250, ALUK 2.5, SUPREMA, ABSOLUTA, HYDRO OFFICIAL, IMPERIAL 2.5 e MEGA 25
CÓD.: NYL-329NB, NYL-329



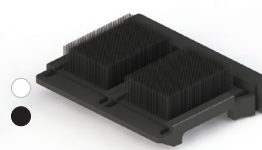
Caixa de Dreno

LINHAS: CHROMA, ALUK 3.2, NOSTRA® 32, GOLD, MEGA 32 e D'ORO
CÓD.: NYL-395NB, NYL-395



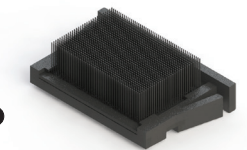
Caixa de Dreno

LINHAS: MASTER, SP20, UNNION, MEGA 20 e ALUK 2.0
CÓD.: NYL-412NB, NYL-412



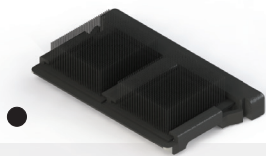
Caixa de Dreno

LINHA: INOVA
CÓD.: NYL-452NB, NYL-452

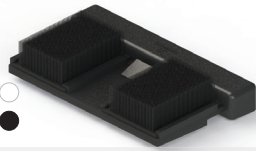


Caixa de Dreno

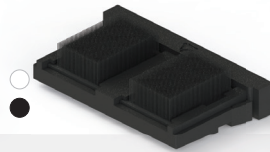
LINHA: DOMUS
CÓD.: NYL-508



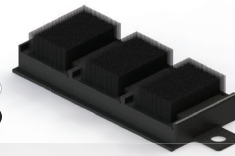
Caixa de Dreno
LINHA: ECONOMIC 160
CÓD.: VED-2631



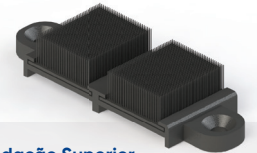
Caixa de Dreno
LINHA: SMART 2.0 e PRIMORA R200
CÓD.: VED-3031BC, VED-3031PR



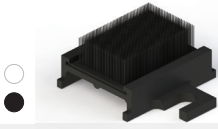
Caixa de Dreno
LINHA: LUNA
CÓD.: VED-0007NB, VED0007NP



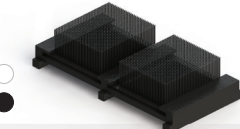
Vedação Superior
LINHAS: GOLD, MEGA 32, D'ORO, CHROMA, NOSTRA® 32 e ALUK 3.2
CÓD.: CON-381NB, CON-381



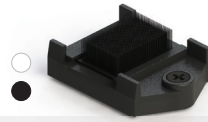
Vedação Superior
LINHA: VAN GOGH
CÓD.: NYL-316



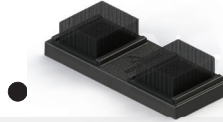
Vedação Superior
LINHAS: SUPREMA, CÉLERE®, LUNA, NOSTRA® 25, PRIMORA R250, ABSOLUTA, HYDRO OFFICIAL, IMPERIAL 2.5, MEGA 25, ALUK 2.5 e ECOLINE 2.5,
CÓD.: NYL-335NB, NYL-335



Vedação Superior
LINHAS: MASTER, SP 20, UNNION, MEGA 20 e ALUK 2.0
CÓD.: NYL-413NB, NYL-413



Vedação Superior
LINHA: INOVA
CÓD.: NYL-453NB, NYL-453



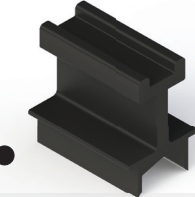
Vedação Superior
LINHA: SMART 2.0 e PRIMORA R200
CÓD.: VED-3011



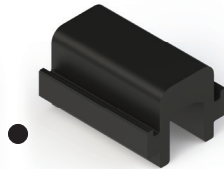
Calço da Folha Fixa
LINHA: SMART 2.0 e PRIMORA R200
CÓD.: CAL-0133



Calço da Folha Fixa
LINHAS: SUPREMA, MEGA 25, CÉLERE®, PRIMORA R250, ABSOLUTA, ALUK 2.5, INOVA, HYDRO OFFICIAL, NOSTRA® 25, IMPERIAL 2.5 e ECOLINE 2.5
CÓD.: CAL-948



Calço da Folha Fixa
LINHAS: GOLD, CHROMA, NOSTRA® 32, MEGA 32, D'ORO, ALUK 3.2 e IMPERIAL 3.5
CÓD.: NYL-394



Calço da Folha Fixa
LINHAS: MASTER, SP 20, UNNION, MEGA 20 e ALUK 2.0
CÓD.: NYL-443



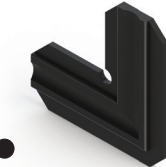
Calço Vedante
LINHAS: GOLD, MEGA 32, D'ORO, NOSTRA® 32 e ALUK 3.2
CÓD.: CAL-929



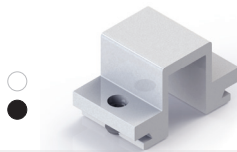
Conexão de Alinhamento
LINHAS: GOLD, NOSTRA® 32 e ALUK 3.2
CÓD.: CON-433



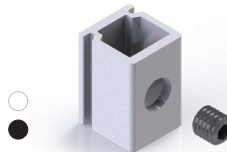
Canto Tela Mosquiteira
LINHAS: NOSTRA® 32
CÓD.: CON-0019



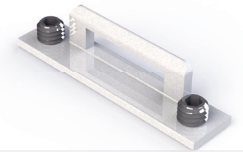
Conexão do Arremate
LINHA: INOVA
CÓD.: NYL-462



Contrafecho Lateral Quatro Folhas
LINHAS: D'ORO, GOLD e ALUK 3.2
CÓD.: CON-385EB, CON-385



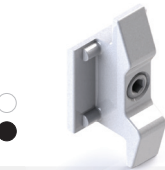
Contrafecho Lateral
LINHAS: CHROMA, LUNA e IMPERIAL 3.5
CÓD.: CON0389BC, CON0389PT



Contratesta
LINHAS: ALUK 2.0, UNNION, PRIMORA R200, MEGA 20, SP 20, SMART 2.0 e MASTER
CÓD.: CON-0230BC, CON-0230PT, CON-230FS



Contrafecho Lateral
LINHAS: GOLD, MEGA 32, NOSTRA® 32 e ALUK 3.2
CÓD.: CON-320EB, CON-320



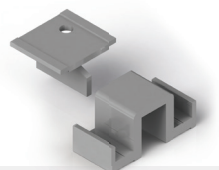
Contrafecho Central
LINHAS: SUPREMA, ALUK 2.5, IMPERIAL | 3.5, ABSOLUTA, ECOLINE 2.5 e SP 20
CÓD.: FEC-055EB, FEC-055



Contrafecho Central
LINHAS: SUPREMA, ABSOLUTA, HYDRO OFFICIAL, ECOLINE 2.5 e ALUK 2.5
CÓD.: CON-0251FS, CON-251BC, CON251PT,



Contrafecho Central
LINHAS: GOLD, MEGA 32, NOSTRA® 32, D'ORO e ALUK 3.2
CÓD.: CON-321EB, CON-321



Contrafecho da Folha Fixa
LINHAS: GOLD, MEGA 32, NOSTRA® 32, D'ORO e ALUK 3.2
CÓD.: CON-32



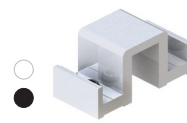
Contrafecho Lateral
LINHAS: SUPREMA, ABSOLUTA, NOSTRA® 25, MEGA 20 | 25, SP 20, PRIMORA R200 | R250, SMART 2.0, IMPERIAL 2.5, UNNION, HYDRO OFFICIAL, INOVA, MASTER, ALUK 2.0 | 2.5 e ECOLINE 2.5
CÓD.: CON-370EB, CON-370, CON-370NB, CON-370NP



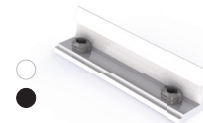
Contrafecho Lateral
LINHA: LUNA
CÓD.: CON-372EB, CON-372



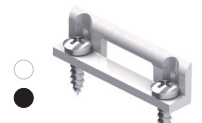
Contrafecho Lateral
LINHAS: SUPREMA, MEGA 20 | 25, IMPERIAL 2.5, HYDRO OFFICIAL, INOVA, ABSOLUTA, UNNION, NOSTRA® 25, PRIMORA R200, SMART 2.0, ALUK 2.0 | 2.5, ECOLINE 2.5, MASTER e SP 20
CÓD.: CON-371



Contrafecho Lateral
LINHAS: MEGA 32, GOLD, D'ORO, NOSTRA® 32 e ALUK 3.2
CÓD.: CON-383EB, CON-383



Contratesta
LINHAS: CHROMA, INOVA, ECOLINE 2.5, SUPREMA, IMPERIAL 2.5, ALUK 2.5, HYDRO OFFICIAL, ABSOLUTA e PRIMORA R250
CÓD.: CON-250EB, CON-250, CON-2500



Contratesta
LINHA: LUNA
CÓD.: CON-0232NB, CON-0232NP



COMPONENTES PARA ESQUADRIAS

LANÇAMENTO!

DONÉR





DONÉR

Donér é a mais recente linha de fechos e conchas da Alumaticonte.

Com um design limpo e contemporâneo, que segue as tendências do estilo minimalista, a Linha Donér se destaca por sua geometria reta e pela ausência de fixações visíveis, facilitando sua montagem na esquadria.



PRETO



BRANCO



BRONZE



FOSCO



Fecho Concha com Chave | 192mm

LINHAS: ABSOLUTA, ALUK 2.0, ALUK 2.5, NOSTRA® 25, CÉLERE®, ECOLINE 2.5, HIDRO OFICIAL, SP 20, IMPERIAL 2.5, INOVA, MEGA 20, MEGA 25, SUPREMA e SMART 2.0

CÓD: FEC-501



Fecho Concha sem Chave | 158mm

LINHAS: ABSOLUTA, ALUK 2.0, ALUK 2.5, NOSTRA® 25, CÉLERE®, ECOLINE 2.5, HIDRO OFICIAL, SP 20, IMPERIAL2.5, INOVA, MEGA 20, MEGA 25, SUPREMA e SMART 2.0

CÓD: FEC-502



Fecho Concha sem Chave | 192mm

LINHAS: ABSOLUTA, ALUK 2.0, ALUK 2.5, NOSTRA® 25, CÉLERE®, ECOLINE 2.5, HIDRO OFICIAL, IMPERIAL2.5, INOVA, MEGA 20, MEGA 25, SUPREMA, SMART 2.0 e SP 20

CÓD: FEC-503

Fecho Concha com Chave | 158mm

LINHAS: ABSOLUTA, ALUK 2.0, ALUK 2.5, NOSTRA 25®, CÉLERE®, ECOLINE 2.5, HIDRO OFICIAL, IMPERIAL2.5, INOVA®, MEGA 20, MEGA 25, SUPREMA, SMART 2.0 e SP 20.

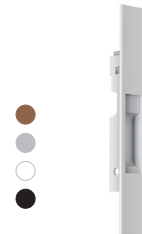
CÓD: FEC-500



Concha Cega | 158mm

LINHAS: ABSOLUTA, ALUK 2.0, ALUK 2.5, NOSTRA 25®, CÉLERE®, ECOLINE 2.5, HIDRO OFICIAL, IMPERIAL 2.5, INOVA, MEGA 20, MEGA 25, SUPREMA, SMART 2.0 e SP 20

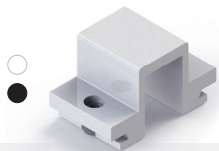
CÓD: CON-500



Concha Cega | 192mm

LINHAS: ABSOLUTA, CÉLERE®, ALUK 2.0, ALUK 2.5, SP 20, NOSTRA® 25, ECOLINE 2.5, HIDRO OFICIAL, IMPERIAL 2.5, INOVA, MEGA 20, MEGA 25, SUPREMA e SMART 2.0

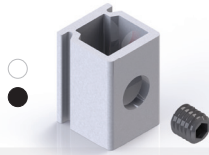
CÓD.: CON-501



**Contrafecho Lateral
Quatro Folhas**

LINHAS: GOLD, D'ORO e ALUK 3.2

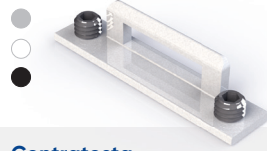
CÓD.: CON-385EB, CON-385



Contrafecho Lateral

LINHAS: CHROMA e IMPERIAL 3.5

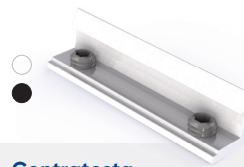
CÓD.: CON0389BC, CON0389PT



Contratesta

LINHAS: MASTER, ALUK 2.0, UNNION, MEGA 20, SP 20, PRIMORA R200 e SMART 2.0

CÓD.: CON-0230BC, CON-0230PT, CON-230FS



Contratesta

LINHAS: CHROMA, SUPREMA, ALUK 2.5, IMPERIAL 2.5, HYDRO OFFICIAL, ABSOLUTA, ECOLINE 2.5, INOVA e PRIMORA R250

CÓD.: CON-250EB, CON-250, CON-2500



Contratesta

LINHA: LUNA

CÓD.: CON-0232NB, CON-0232NP



Concha Cega | 180mm

LINHAS: MEGA 25, ABSOLUTA, HYDRO OFFICIAL, CHROMA, IMPERIAL 2.5, D'ORO, INOVA, GOLD, NOSTRA® 25, ECOLINE 2.5, ALUK 2.5 | 3.2, SUPREMA e CONVENCIONAL L.25 | L.30

CÓD.: CON-0155BC, CON-0155PT, CON-0155FS, CON-155BR



Concha Cega | 138mm

LINHAS: CHROMA, IMPERIAL 2.5, CONVENCIONAL L.25 | L.30, INOVA, MEGA 20, MEGA 25, NOSTRA® 25, ABSOLUTA, SUPREMA, ALUK 2.5, ECOLINE 2.5, HYDRO OFFICIAL e PRIMORA R250

CÓD.: CON-150EB, CON-150, CON-1500, CON-150BR



Concha Cega | 138mm

LINHAS: GOLD, D'ORO, INOVA, SMART 20, MEGA 20 | 25, M.E, M.P, MADEIRA, HYDRO OFFICIAL, IMPERIAL 2.5 | 3.5, MASTER, LUNA, SUPREMA, ALUK 2.0 | 2.5 | 3.2, CONVENCIONAL L.25 | L.30 | L.42, ECOLINE 2.5, ABSOLUTA, SP 20, UNNION e NOSTRA® 25

CÓD.: CON-200EB, CON-200, CON-2000



Concha Cega | 138mm

LINHAS: M.P, ABSOLUTA, SP 20, SMART 20, MADEIRA, LUNA, D'ORO, SUPREMA, ALUK 2.0 | 2.5, MASTER, IMPERIAL 2.5, HYDRO OFFICIAL, M.E, ECOLINE 2.5, PRIMORA R200, UNNION e CONVENCIONAL L.20 | L.25 | L.30 | L.42

CÓD.: CON-276, CON-277EB, CON-277

Concha Cega | 138mm

LINHAS: MEGA 20, LUNA, ALUK 2.0, PRIMORA R200, RENOIR 2.2, UNNION, SP 20 e SMART 2.0

CÓD.: CON-0130BC, CON-0130PT, CON-0130FS



Concha Cega | 138mm

LINHAS: GOLD, CHROMA, INOVA, SMART 20, MEGA 20 | 25 | 32, ABSOLUTA, LUNA, D'ORO, HYDRO OFFICIAL, SUPREMA, IMPERIAL 2.5 | 3.5, MADEIRA, M.E, M.P, MASTER, UNNION, NOSTRA® 25 | 32, PRIMORA R200 | R250, SP 20, RENOIR 2.2, ECOLINE 2.5, ALUK 2.0 | 2.5 | 3.2 e CONVENCIONAL L.25 | L.30 | L.42

CÓD.: CON-448EB, CON-448, CON-4480

Concha Cega | 180mm

LINHAS: GOLD, CHROMA, INOVA, SP 20, MEGA 20 | 25 | 32, D'ORO, MASTER, M.P, HYDRO OFFICIAL, M.E, NOSTRA® 25 | 32, IMPERIAL 2.5 | 3.5, ABSOLUTA, LUNA, SUPREMA, MADEIRA, RENOIR 2.2, ALUK 2.0 | 2.5 | 3.2, MASTER, UNNION, ECOLINE 2.5, PRIMORA R200 | R250 e CONVENCIONAL L.30 | L.42

CÓD.: CON-449EB, CON-449, CON-4490

Fecho Concha Bate e Fecha sem Chave | 180mm

LINHAS: SUPREMA, CÉLERE®, D'ORO, ABSOLUTA, ALUK 2.5 | 3.2, MEGA 25, CONVENCIONAL L.25 | L.30, GOLD, NOSTRA® 25, ECOLINE 2.5, CHROMA, HYDRO OFFICIAL, INOVA e IMPERIAL 2.5

CÓD.: FEC-0254BC, FEC-0254PT, FEC-0254FS

Fecho Concha Bate e Fecha com Chave | 180mm

LINHAS: SUPREMA, CÉLERE®, D'ORO, GOLD, NOSTRA® 25, CONVENCIONAL L.25 | L.30, ABSOLUTA, ECOLINE 2.5, CHROMA, HYDRO OFFICIAL, INOVA, IMPERIAL 2.5, MEGA 25 e ALUK 2.5 | 3.2

CÓD.: FEC-0255BC, FEC-0255PT, FEC-0255FS, FEC-0255BR



Disponível em acabamentos amadeirados

Concha Cega | 180mm

LINHAS: MEGA 32, D'ORO, NOSTRA® 32, GOLD e ALUK 3.2

CÓD.: CON-0350BC, CON-0350PT

Fecho Concha Automático e Manual | 138mm

LINHAS: SUPREMA, ABSOLUTA, SP 20, CONVENCIONAL L.25 | L.30 | L.42, M.E, D'ORO, MADEIRA, ALUK 2.0 | 2.5, UNNION, LUNA, SP 20, SMART 2.0, M.P, INOVA, ECOLINE 2.5, NOSTRA® 25, MASTER, IMPERIAL 2.5 | 3.5, MEGA 20 | 25 e HYDRO OFFICIAL

CÓD.: FEC-200EB, FEC-200, FEC-2000, FEC-201EB, FEC-201, FEC-2010

Fecho Concha com Chave Automático e Manual | 138mm

LINHAS: ABSOLUTA, SUPREMA, MEGA 20 | 25, IMPERIAL 2.5 | 3.5, CONVENCIONAL L.25 | L.30 | L.42, LUNA, MADEIRA, D'ORO, UNNION, HYDRO OFFICIAL, INOVA, MASTER, M.E, M.P, ALUK 2.0 | 2.5, ECOLINE 2.5, NOSTRA® 25, SMART 2.0 e SP20

CÓD.: FEC-202EB, FEC-202, FEC-2020, FEC-203EB, FEC-203, FEC-2030

Fecho Concha Fechamento Lateral | 138mm

LINHAS: MASTER, SP 20, MEGA 20, SMART 2.0, UNNION, LUNA, ALUK 2.0, PRIMORA R200 e RENOIR 2.2

CÓD.: FEC-0230BC, FEC-0230PT, FEC-0230FS, FEC-0230B

Fecho Concha Fechamento Lateral | 138mm

LINHAS: SUPREMA, CÉLERE®, PRIMORA R250, ABSOLUTA, INOVA, ALUK 2.5, MEGA 20 | 25, CHROMA, CONVENCIONAL L.25 | L.30, NOSTRA® 25, ECOLINE 2.5, HYDRO OFFICIAL e IMPERIAL 2.5

CÓD.: FEC-250EB, FEC-250, FEC-2500, FEC-250BR



Fecho Concha com Fixação Não Aparente | 180mm

LINHAS: GOLD, MEGA 32, D'ORO, NOSTRA® 32 e ALUK 3.2
CÓD: FEC-0320EB, FEC-0320



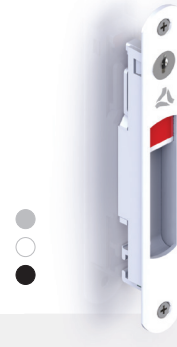
Fecho Concha com Fixação Não Aparente com Chave | 180mm

LINHAS: ALUK 3.2 e D'ORO
CÓD: FEC-0321BC, FEC-0321PT



Fecho Concha com Trava Automático e Manual | 138mm

LINHAS: ABSOLUTA, LUNA, SUPREMA, ALUK 2.0 | 2.5, ECOLINE 2.5, D'ORO, IMPERIAL 2.5, HYDRO OFFICIAL, M.E, M.P, PRIMORA R200, SMART 2.0, MADEIRA, MASTER, UNNION, CONVENCIONAL L.25 | L.30 | L.42 e SP20
CÓD: FEC-636EB, FEC-636, FEC-634, FEC-636AB, FEC-636A, FEC-634A



Fecho Concha com Chave Automático e Manual | 138mm

LINHAS: MEGA 20 | 25 | 32, ABSOLUTA, SMART 2.0, M.P, GOLD, PRIMORA R200, RENOIR 2.2, D'ORO, IMPERIAL 2.5 | 3.5, HYDRO OFFICIAL, INOVA, MASTER, UNNION, MADEIRA, NOSTRA® 25 | 32, LUNA, SUPREMA, ALUK 2.0 | 2.5 | 3.2, CHROMA, ECOLINE 2.5, CONVENCIONAL L.25 | L.30 | L.42 e SP20
CÓD: FEC-1035EB, FEC-1035, FEC-10350, FEC-1036EB, FEC-1036, FEC-10360



Fecho Concha Automático e Manual | 138mm

LINHAS: MEGA 20 | 25 | 32, CHROMA, D'ORO, GOLD, IMPERIAL 2.5 | 3.5, INOVA, MADEIRA, MASTER, M.P, PRIMORA R200 | R250, RENOIR 2.2, NOSTRA® 25 | 32, CONVENCIONAL L.25 | L.30 | L.42, ABSOLUTA, LUNA, SUPREMA, ALUK 2.0 | 2.5 | 3.2, ECOLINE 2.5, UNNION, SMART 2.0, HYDRO OFFICIAL e SP20
CÓD: FEC-1037EB, FEC-1037, FEC-10370, FEC-1038EB, FEC-1038, FEC-10380



Fecho Concha com Chave Automático e Manual | 180mm

LINHAS: MEGA 20 | 25 | 32, ABSOLUTA, M.P, NOSTRA® 25 | 32, LUNA, ALUK 2.0 | 2.5 | 3.2, CHROMA, CONVENCIONAL L.25 | L.30 | L.42, D'ORO, GOLD, HYDRO OFFICIAL, RENOIR 2.2, IMPERIAL 2.5 | 3.5, INOVA, PRIMORA R200, MADEIRA, MASTER, SMART 2.0, ECOLINE 2.5, UNNION e SP20
CÓD: FEC-1039EB, FEC-1039, FEC-10390, FEC-1040EB, FEC-1040, FEC-10400



Fecho Concha Automático e Manual | 180mm

LINHAS: MEGA 20 | 25 | 32, ABSOLUTA, LUNA, SUPREMA, ALUK 2.0 | 2.5 | 3.2, INOVA, CHROMA, D'ORO, CONVENCIONAL L.25 | L.30 | L.42, GOLD, HYDRO OFFICIAL, IMPERIAL 2.5 | 3.5, RENOIR 2.2, NOSTRA® 25 | 32, M.P, MASTER, MADEIRA, SP20, PRIMORA R200 | R250, ECOLINE 2.5, UNNION e SMART 20
CÓD: FEC-1041EB, FEC-1041, FEC-10410, FEC-1042EB, FEC-1042, FEC-10420



Fecho Caracol

LINHAS: ECOLINE 2.5, SUPREMA, ABSOLUTA e ALUK 2.5
CÓD: FEC-057EB, FEC-057PR, FEC-057FS, FEC-063EB, FEC-063PR, FEC-063FS



Fecho Caracol

LINHAS: MÓDULO PRÁTICO e MÓDULO ESPECIAL
CÓD: FEC-083EB, FEC-083PR, FEC-083FS, FEC-084EB, FEC-084PR, FEC-084FS



Fecho Caracol

LINHAS: SUPREMA, ABSOLUTA, ECOLINE 2.5 e ALUK 2.5
CÓD: FEC-060EB, FEC-060, FEC-059



Fecho Caracol

LINHAS: MASTER, UNNION e ALUK 2.0
CÓD: FEC-475EB, FEC-475PR, FEC-475FS, FEC-474EB, FEC-474PR, FEC-474FS



Fecho Caracol

LINHAS: SUPREMA, ECOLINE 2.5, ALUK 2.5, ABSOLUTA, CONVENCIONAL L.25 | L.30, MÓDULO PRÁTICO e MÓDULO ESPECIAL
CÓD: FEC-947EB, FEC-947PR, FEC-947FS, FEC-953EB, FEC-953PR, FEC-953FS



Fecho Caracol

LINHAS: ECONOMIC 1.6, MASTER, M.P, M.E, HYDRO OFFICIAL, VAN GOGH, CONVENCIONAL L.20 | L.25 e ALUK 2.0
CÓD: FEC-954, FEC-955



Fecho Caracol

LINHAS: MÓDULO PRÁTICO e MÓDULO ESPECIAL
CÓD: FEC-966EB, FEC-966, FEC-965



Fecho Caracol

LINHA: DOMUS
CÓD: FEC-1126D, FEC-1126E



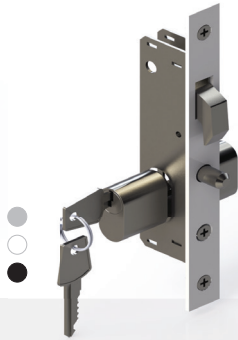
Fecho Caracol

LINHA: LUNA
CÓD: FEC-1127D, FEC-1127E



Fecho Central Bate Fecha para Janelas de Correr

LINHAS: CONVENCIONAL L.25 | L.30, MÓDULO PRÁTICO, HYDRO OFFICIAL, MÓDULO ESPECIAL, SUPREMA, SP 20, MASTER, ABSOLUTA e ALUK 2.0 | 2.5
CÓD: FEC-311EB, FEC-311P, FEC-311FS



Fechadura para Janelas e Portas de Correr

LINHAS: CÉLERE®, CHROMA, ECOLINE 2.5, PRIMORA R250 e UNNION
CÓD: FRA-0020BC, FRA-0020PT, FRA-0020FS



Acionamento Externo para Fecho Concha

LINHAS: ABSOLUTA, SUPREMA, ALUK 2.0 | 2.5 | 3.2, IMPERIAL 2.5, SMART 2.0, ECOLINE 2.5, HYDRO OFFICIAL, SP 20, UNNION, CHROMA, LUNA, MASTER, NOSTRA® 32, GOLD, MEGA 32, INOVA, CONVENCIONAL L.25 | L.30 e D'ORO
CÓD: FEC-0400BC, FEC-0400PT



Guia Deslizante (LE-1659)

LINHA: ECONOMIC 160
CÓD: GUI-0202



Guia e Limitador

LINHAS: SUPREMA, CÉLERE®, ECOLINE 2.5, NOSTRA® 25, PRIMORA R250, MEGA 25, ABSOLUTA e ALUK 2.0
CÓD: GUI-250NB, GUI-250



Guia Deslizante

LINHAS: MASTER, UNNION e ALUK 2.0
CÓD: NYL-444LNB, NYL-444L



Guia Deslizante

LINHAS: MASTER, UNNION e ALUK 2.0
CÓD: NYL-450NB, NYL-450



Guia e Limitador

LINHAS: MASTER, UNNION e ALUK 2.0
CÓD: NYL-444NB, NYL-444



Guia e Calço

LINHA: INOVA
CÓD: NYL-456NB, NYL-456



Guia e Calço 21mm

LINHA: INOVA
CÓD: NYL-454NB, NYL-454



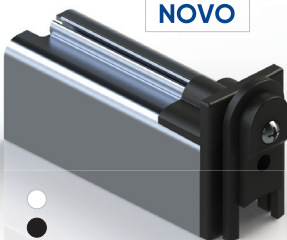
Guia e Limitador

LINHA: MEGA 20
CÓD: GUI-200NB, GUI-200



Guia e Limitador

LINHAS: CHROMA, NOSTRA® 32 e MEGA 32
CÓD: GUI-320NB, GUI-320



NOVO

Guia e Limitador

LINHA: MEGA 32 e NOSTRA® 32
CÓD: GUI-3264BC, GUI-3264PT, GUI-3278BC, GUI-3278PT



Guia e Limitador

LINHAS: EXCELÊNCIA®, ECOLINE 2.5, NOSTRA® 25 e MEGA 25
CÓD: GUI-2533BC, GUI-2533PT, GUI-2543BC, GUI-2543PT, GUI-2551BC, GUI-2551PT, GUI-2561BC, GUI-2561PT.



Guia e Limitador

LINHA: SMART 2.0 e PRIMORA R200
CÓD: GUI-1051



Guia Deslizante (LE-1660/1661)

LINHA: ECONOMIC 160
CÓD: GUI-0203



Guia e Limitador

LINHA: MÓDULO PRÁTICO e MÓDULO ESPECIAL
CÓD: NYL-036



Guia e Limitador

LINHA: MÓDULO ESPECIAL e MÓDULO PRÁTICO
CÓD.: NYL-278



Guia e Limitador

LINHA: LUNA
CÓD.: NYL-333NB, NYL-333SNB, NYL-333, NYL-333S



Guia e Limitador

LINHAS: GOLD, MEGA 32, NOSTRA® 32, D'ORO e ALUK 3.2
CÓD.: NYL-396NB, NYL-396



Guia e Trava da Folha

LINHA: VAN GOGH
CÓD.: NYL-006



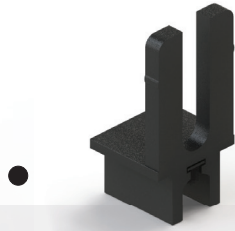
Guia para Janelas e Portas de Correr

LINHAS: SUPREMA, ABSOLUTA, CÉLERE®, ECOLINE 2.5 e ALUK 2.5
CÓD.: NYL-332NB, NYL-332 c/placa NYL-332SNB, NYL-332S s/placa



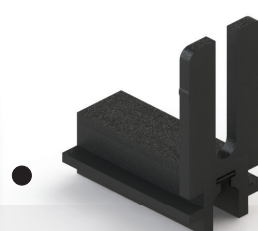
Guia Superior da Folha

LINHA: DOMUS
CÓD.: NYL-507



Guia e Limitador

LINHA: HYDRO OFFICIAL
CÓD.: NYL-325



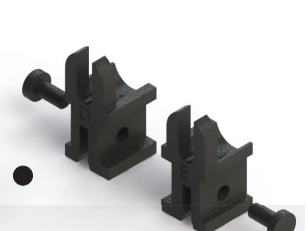
Guia e Limitador

LINHA: HYDRO OFFICIAL
CÓD.: NYL-326



Guia e Limitador

LINHA: LUNA
CÓD.: NYL-334NB, NYL-334



Guia e Limitador

LINHA: VAN GOGH
CÓD.: NYL-324



Lingueta em Zamac

LINHAS: CONVENCIONAL L.25, CONVENCIONAL L.30, M.E, M.P, SUPREMA, HYDRO OFFICIAL e MADEIRA
TAM: 48 MM
CÓD: LIN-01



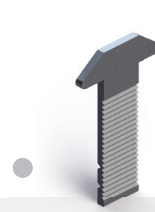
Lingueta em Zamac Curva

LINHAS: INOVA, SMART 2.0 e MASTER
TAM: 33 MM
CÓD: LIN-02



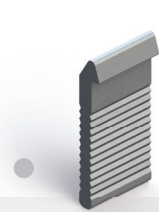
Lingueta em Inox Curva

LINHAS: PRIMORA R250, INOVA, MASTER e SMART 2.0
CÓD: LIN-03: 33mm
LIN-06: 40mm | LIN-08: 45mm



Lingueta em Inox Reto

LINHAS: ABSOLUTA, SUPREMA, GOLD, MEGA 32, NOSTRA® 32, D'ORO, M.P, HYDRO OFFICIAL, MADEIRA, SP 20, PRIMORA R250 e CONVENCIONAL L.25 | L.30
CÓD: LIN-04: 40mm | LIN-05: 33mm



Lingueta em Alumínio

LINHAS: SUPREMA, INOVA, ALUK 2.5, ECOLINE 2.5, NOSTRA® 25, PRIMORA R250, MEGA 25, CONVENCIONAL L.25 | L.30, HYDRO OFFICIAL, ABSOLUTA e IMPERIAL 2.5
CÓD: LIN-250: 30mm | LIN-252: 38mm



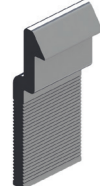
Lingueta em Alumínio

LINHA: MEGA 25, NOSTRA® 25 e CÉLERE®
CÓD: LIN-257: 32mm



Lingueta em Alumínio Curva

LINHA: INOVA e PRIMORA R250
CÓD: LIN-251: 30mm



Lingueta em Alumínio Desvio

LINHA: MEGA 20
CÓD: LIN-253: 35mm



Lingueta em Alumínio

LINHA: CHROMA
CÓD: LIN259: 38mm



Puxador p/ Fecho Concha | 205mm

LINHAS: MEGA 25 | 32, LUNA, SP 20, ABSOLUTA, SUPREMA, ALUK 2.0 | 2.5 | 3.2, CHROMA, D'ORO, GOLD, HYDRO OFFICIAL, MADEIRA, INOVA, MASTER, M.P, UNNION, ECOLINE 2.5, NOSTRA® 25 | 32, RENOIR 2.2, IMPERIAL 2.5 | 3.5 e CONVENCIONAL L.25 | L.30 | L.42
CÓD: PUX-649EB, PUX-649, PUX-6490, PUX-649BR



Puxador Cego | 160mm

LINHAS: MEGA 25 | 32, ABSOLUTA, LUNA, SUPREMA, ALUK 2.0 | 2.5 | 3.2, CHROMA, D'ORO, GOLD, MASTER, ECOLINE 2.5, CONVENCIONAL L.25 | L.30 | L.42, INOVA, HYDRO OFFICIAL, IMPERIAL 2.5 | 3.5, M.P, UNNION, SP20, RENOIR 2.2, MADEIRA e NOSTRA® 25 | 32
CÓD: PUX-650EB, PUX-650, PUX-6500, PUX-650BR



Puxador Cego | 205mm

LINHAS: MEGA 25 | 32, ABSOLUTA, LUNA, SUPREMA, ALUK 2.0 | 2.5 | 3.2, CONVENCIONAL L.25 | L.30 | L.42, CÉLERE®, CHROMA, D'ORO, GOLD, HYDRO OFFICIAL, INOVA, IMPERIAL 2.5 | 3.5, MADEIRA, MASTER, M.P, NOSTRA® 25 | 32, RENOIR 2.2, ECOLINE 2.5, UNNION e SP20
CÓD: PUX-654EB, PUX-654, PUX-6540, PUX-654BR



Puxador Fechadura (FRAT330 LA FONTE) | 160mm

LINHAS: MEGA 25 | 32, ABSOLUTA, LUNA, SP20, ALUK 2.0 | 2.5 | 3.2, M.P, CÉLERE®, D'ORO, UNNION, CONVENCIONAL L.25 | L.30 | L.42, CHROMA, GOLD, HYDRO OFFICIAL, MASTER, MADEIRA, INOVA, IMPERIAL 2.5 | 3.5, NOSTRA® 25 | 32 e RENOIR 2.2, ECOLINE 2.5
CÓD: PUX656EB, PUX6560, PUX657EB, PUX657, PUX6570



LANÇAMENTO!

ALUMICONTE OLIMPO®

Disponíveis em Preto, Branco, Bronze e Fosco, os puxadores Alumiconte Olimpo são destinados à portas e janelas de correr.

Com design moderno e ergonômico, valorizam a esquadria e proporcionam conforto de manuseio, podendo ser aplicados individualmente ou sobre o fecho concha.



PRETO



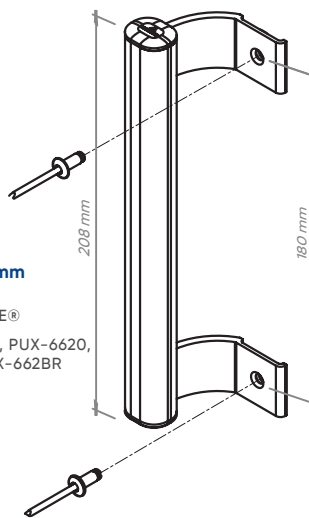
BRANCO



BRONZE

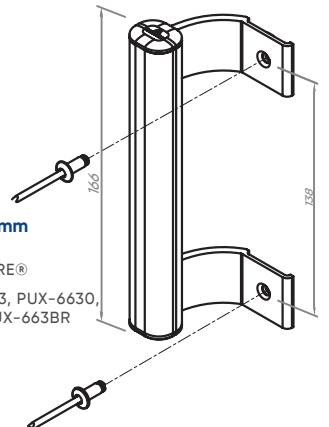


FOSCO



PUX-662: 208mm

LINHAS: CÉLERE®
CÓD.: PUX-662, PUX-6620,
PUX-662EB, PUX-662BR



PUX-663: 166mm

LINHAS: CÉLERE®
CÓD.: PUX-663, PUX-6630,
PUX-663EB, PUX-663BR



Puxador p/ Fecho Concha | 160mm

LINHAS: MEGA 25 | 32, D'ORO, GOLD, MASTER, INOVA, HYDRO OFFICIAL, IMPERIAL 2.5 | 3.5, MADEIRA, M.P, NOSTRA® 25 | 32, RENOIR 2.2, CÉLERE®, CHROMA, ABSOLUTA, LUNA, SP 20, SUPREMA, ALUK 2.0 | 2.5 | 3.2, ECOLINE 2.5, UNNION e CONVENCIONAL L.25 | L.30 | L.42

CÓD.: PUX-648EB, PUX-648, PUX-648O, PUX-648BR



Puxador Fechadura FRA-815 | 160mm

LINHAS: MEGA 25 | 32, INOVA, GOLD, LUNA, HYDRO OFFICIAL, SP 20, MADEIRA, MASTER, M.P, NOSTRA® 25 | 32, IMPERIAL 2.5 | 3.5, RENOIR 2.2, SUPREMA, CÉLERE®, CHROMA, D'ORO, ECOLINE 2.5, ALUK 2.0 | 2.5 | 3.2, ABSOLUTA, UNNION e CONVENCIONAL L.25 | L.30 | L.42

CÓD.: PUX-652EB, PUX-652, PUX-652O, PUX-652BR, PUX-653EB, PUX-653, PUX-653O, PUX-653BR



Puxador Fechadura FRA46 Pado | 160mm

LINHAS: MEGA 25 | 32, ABSOLUTA, SP 20, M.P, LUNA, SUPREMA, ALUK 2.0 | 2.5 | 3.2, UNNION, CONVENCIONAL L.25 | L.30 | L.42, CÉLERE®, CHROMA, D'ORO, GOLD, HYDRO OFFICIAL, INOVA, MASTER, IMPERIAL 2.5 | 3.5, MADEIRA, NOSTRA® 25 | 32, RENOIR 2.2 e ECOLINE 2.5

CÓD.: PUX-658EB, PUX-658, PUX-658O, PUX-659EB, PUX-659, PUX-659O



Puxador Fechadura FRA605 STAM | 160mm

LINHAS: ABSOLUTA, ALUK 2.0 | 2.5 | 3.2, MASTER, MADEIRA, LUNA, M.P, INOVA, GOLD, SP 20, RENOIR 2.2, NOSTRA® 25 | 32, UNNION, D'ORO, ECOLINE 2.5, CHROMA, CÉLERE®, HYDRO OFFICIAL, IMPERIAL 2.5 | 3.5, MEGA 25 | 32 CONVENCIONAL L.25 | L.30 | L.42

CÓD.: PUX-660EB, PUX-660, PUX-660O, PUX-661EB, PUX-661, PUX-661O



Roldana sem Regulagem e sem Rolamento (Roda de Alumínio)

LINHA: ECONOMIC 160

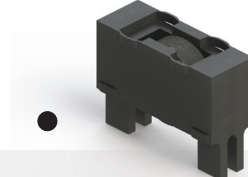
CÓD.: ROL-009, ROL-009SRS



Roldana sem Regulagem e sem Rolamento

LINHA: VAN GOGH

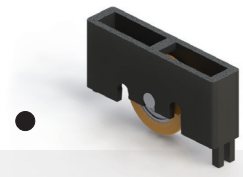
CÓD.: ROL-212



Roldana sem Regulagem e sem Rolamento

LINHA: DOMUS

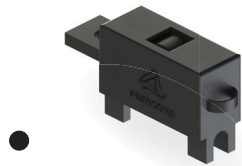
CÓD.: ROL-488



Roldana com Regulagem e com Rolamento

LINHA: DOMUS

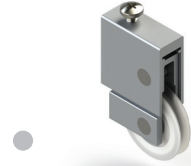
CÓD.: ROL-489



Roldana sem Regulagem e sem Rolamento

LINHA: MÓDULO PRÁTICO

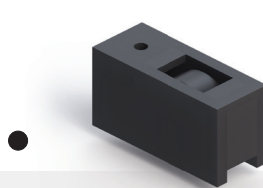
CÓD.: ROL-237 LARGURA DA GUIA 3,8mm
ROL-448 LARGURA DA GUIA 5mm



Roldana com Regulagem com Rolamento

LINHAS: MÓDULO PRÁTICO

CÓD.: ROL-415R



Roldana sem Regulagem e sem Rolamento

LINHAS: MASTER, UNNION, SP 20, MEGA 20 e ALUK 2.0

CÓD.: ROL-465



Roldana com Regulagem e sem Rolamento

LINHA: LUNA

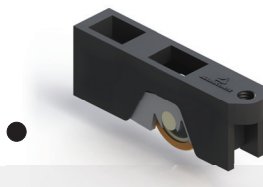
CÓD.: ROL-200, ROL-200R



Roldana com Regulagem e sem Rolamento

LINHAS: MASTER, UNNION, SP 20, MEGA 20 e ALUK 2.0

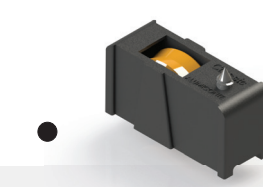
CÓD.: ROL-458



Roldana com Regulagem e com Rolamento

LINHAS: MASTER, ALUK 2.0, PRIMORA R200, SMART 2.0, UNNION e MEGA 20

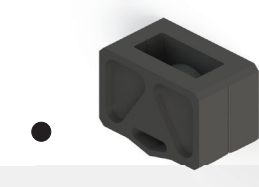
CÓD.: ROL-464



Roldana com Rolamento sem Regulagem

LINHAS: MASTER e ALUK 2.0

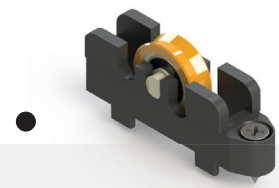
CÓD.: SCA-103IAL



Roldana Simples

LINHAS: ABSOLUTA, SUPREMA, INOVA, IMPERIAL 2.5, ECOLINE 2.5 e HYDRO OFFICIAL

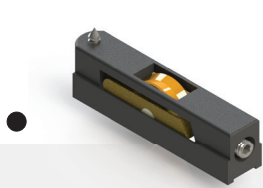
CÓD.: ROL-427



Roldana com Regulagem Pré Determinada c/ rolamento

LINHAS: MASTER, SP20, UNNION, SMART 2.0 e ALUK 2.0

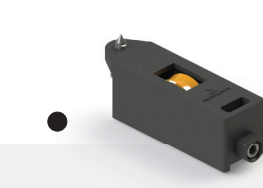
CÓD.: ROL-515R



Roldana com Regulagem com e sem Rolamento

LINHAS: SMART 2.0, UNNION, PRIMORA R200, SP 20, ALUK 2.0, LUNA e MASTER

CÓD.: ROL-1003, ROL-4902



Roldana com Regulagem com e sem Rolamento

LINHAS: ABSOLUTA, SUPREMA, INOVA, IMPERIAL 2.5, ALUK 2.5, HYDRO OFFICIAL, NOSTRA® 25, CÉLERE®, PRIMORA R250 e MEGA 25

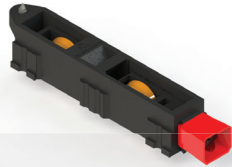
CÓD.: ROL-426, ROL-440R, ROL-0426N, ROL-0440NR



Roldana Dupla com Regulagem com e sem Rolamento

LINHAS: ABSOLUTA, SUPREMA, INOVA, IMPERIAL 2.5, ECOLINE 2.5, ALUK 2.5, HYDRO OFFICIAL, NOSTRA® 25 | 32, PRIMORA R250 e CÉLERE®

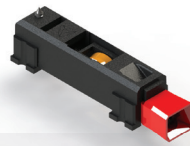
CÓD: ROL-439, ROL-439R



Roldana Dupla com Rolamento e Regulagem

LINHAS: GOLD, CHROMA, NOSTRA® 32, MEGA 32, D'ORO e ALUK 3.2

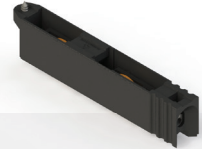
CÓD: ROL-413



Roldana Simples com Rolamento e Regulagem

LINHAS: GOLD, CHROMA, NOSTRA® 32, MEGA 32, D'ORO e ALUK 3.2

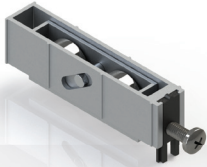
CÓD: ROL-468



Roldana Dupla com Rolamento e Regulagem

LINHA: LUNA

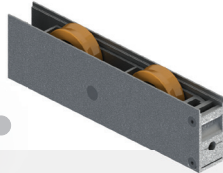
CÓD.: ROL-230



Roldana com Regulagem sem Rolamento

LINHA: MÓDULO ESPECIAL

CÓD: ROL-412



Roldana Dupla com Rolamento e Regulagem

LINHA: NOSTRA® 25 e NOSTRA® 32

CÓD: ROL-4390



Roldana Powerful Simples

LINHA: ÚNICA

CÓD: ROL-467



Roldana Powerful Simples

LINHAS: CONVENCIONAL L.30 e CONVENCIONAL L.42

CÓD: ROL-473



Roldana Powerful Dupla

LINHA: ÚNICA

CÓD: ROL-466



Roldana Powerful Dupla

LINHAS: GOLD, CHROMA, NOSTRA® 32, MEGA 32, D'ORO e ALUK 3.2

CÓD: ROL-471



Roldana Powerful Simples

LINHAS: CONVENCIONAL L.30 e CONVENCIONAL L.42

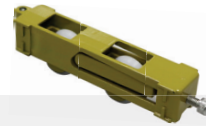
CÓD: ROL-472



Roldana Powerful Simples

LINHAS: GOLD, CHROMA, NOSTRA® 32, MEGA 32, D'ORO, ALUK 3.2 e IMPERIAL 3.5

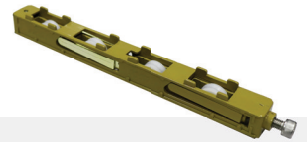
CÓD: ROL-470



Roldana Dupla com Rolamento e Regulagem

LINHAS: GOLD, MEGA 32, D'ORO, ALUK 3.2 e NOSTRA® 32

CÓD: ROL-322

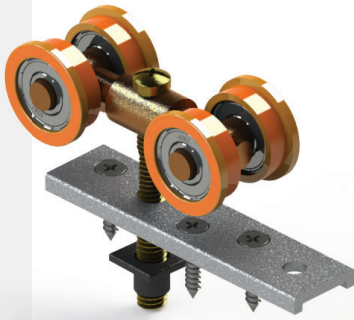


Roldana Quádrupla com Rolamento e Regulagem

LINHAS: GOLD, MEGA 32, D'ORO, ALUK 3.2 e NOSTRA® 32

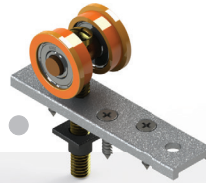
CÓD: ROL-323

Roldana Dupla Canal Reto com Rolamento



LINHAS: MADEIRA

CÓD: ROL-294



Roldana Simples Canal Reto com Rolamento

LINHAS: MADEIRA

CÓD.: ROL-296



Roldana Dupla Canal Côncavo com Rolamento

LINHAS: MADEIRA

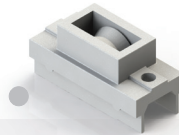
CÓD.: ROL-299



Roldana Simples Canal Côncavo com Rolamento

LINHAS: MADEIRA

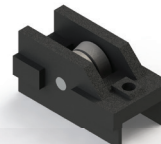
CÓD.: ROL-301



Roldana sem Regulagem com e sem Rolamento

LINHA: CONVENCIONAL L.25

CÓD.: ROL-225, ROL-225R



Roldana sem Regulagem e sem Rolamento

LINHA: CONVENCIONAL L.30

CÓD.: ROL-243



Roldana com Regulagem sem Rolamento

LINHA: PVC

CÓD.: ROL-400



Tampa do Montante (060408, 060409, 060367)

LINHA: LUNA

CÓD: NYL-230NB, NYL-230



Tampa do Montante (060410, 060366)

LINHA: LUNA

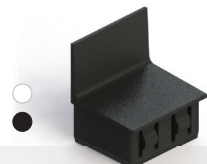
CÓD: NYL-231NB, NYL-231



Tampa do Montante (SU-043/044)

LINHAS: SUPREMA, ECOLINE 2.5, HYDRO OFFICIAL, ABSOLUTA e ALUK 2.5

CÓD: NYL-356NB, NYL-356



Tampa do Montante (SU-047/049 25H-534)

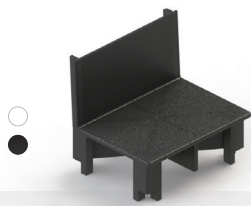
LINHAS: SUPREMA, ECOLINE 2.5, LUNA, ABSOLUTA, ALUK 2.5 e HYDRO OFFICIAL

CÓD.: NYL-357NB, NYL-357



Tapa do Montante (SU-061)

LINHA: SUPREMA e ALUK 2.5
CÓD.: NYL-364NB, NYL-364



Tapa do Montante (LG-052, LG-054)

LINHAS: GOLD e ALUK 3.2
CÓD.: NYL-399NB, NYL-399



Tapa do Montante (LG-021)

LINHAS: GOLD e ALUK 3.2
CÓD.: NYL-400NB, NYL-400



Tapa do Montante (LG-018)

LINHAS: GOLD e ALUK 3.2
CÓD.: NYL-401NB, NYL-401



Tapa do Montante (LG-053)

LINHAS: GOLD e ALUK 3.2
CÓD.: NYL-402NB, NYL-402



Tapa do Montante (MH-0026)

LINHAS: MASTER e ALUK 2.0
CÓD.: NYL-441NB, NYL-441



Tapa do Montante (MH-0030)

LINHAS: MASTER e ALUK 2.0
CÓD.: NYL-440NB, NYL-440



Tapa do Montante (SU-059/060)

LINHA: SUPREMA
CÓD.: NYL-363NB, NYL-363



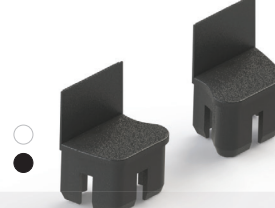
Tapa do Montante (IN-009)

LINHA: INOVA
CÓD.: NYL-457NB, NYL-457



Tapa do Montante (MG20-150, 20-151)

LINHA: MEGA 20
CÓD.: TPA-200NB, TPA-200



Tapa do Montante (MG25-504, 25-505, 25-789)

LINHAS: NOSTRA® 25, MEGA 20 e MEGA 25
CÓD.: TPA-255NB, TPA-255



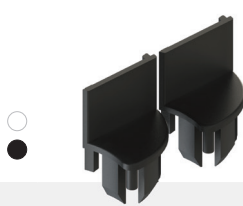
Tapa do Montante (IN-010)

LINHA: INOVA
CÓD.: NYL-458NB, NYL-458



Tapa do Montante (IN-011)

LINHA: INOVA
CÓD.: NYL-459NB, NYL-459



Tapa do Montante (IN-035)

LINHA: INOVA
CÓD.: NYL-466NB, NYL-466



Tapa do Montante (ALG-740, 640, 382, 1011, 1012)

LINHA: ABSOLUTA
CÓD.: NYL-0740NB, NYL-0740NP



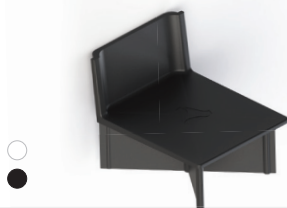
Tapa do Montante (ALG-3021, 3052)

LINHA: D'ORO
CÓD.: NYL-3052NB, NYL-3052NP



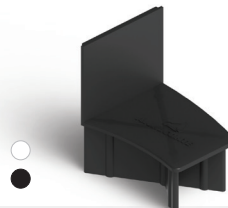
Tapa do Montante (ALG-4052, 4021)

LINHA: D'ORO
CÓD.: NYL-4052NB, NYL-4052NP



Tapa do Montante (ALG-5052)

LINHA: D'ORO
CÓD.: NYL-5052NB, NYL-5052NP



Tapa do Montante (SC-2160)

LINHA: SMART 2.0
CÓD.: TPA-0008BC, TPA-0008PR



Tapa do Montante (SC-2108)

LINHA: SMART 2.0
CÓD.: TPA-0137BC, TPA-0137PR



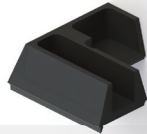
COMPONENTES PARA ESQUADRIAS



Botão Tapa Furo

APLICAÇÃO: DIÂMETRO 3/8" e DIÂMETRO 1/2"

CÓD.: NYL-042NB, NYL-042, NYL-043NB, NYL-043



Conexão Clic de Alinhamento | (EXL 88349)

LINHA: NOSTRA® 25 e NOSTRA® 32

CÓD.: NYL-0191



Recobrimento da Soleira (CM-169)

LINHAS: SUPREMA, CÉLERE®, ECOLINE 2.5, ALUK 2.5, ALUK 3.2 e GOLD

CÓD.: NYL-416NB, NYL-416



Tampa do Montante (EXL-2088)

LINHA: NOSTRA® 25 e MEGA 25

CÓD.: TPA-2088BC, TPA-2088PT



Tampa do Montante (ECO-720, eco-721)

LINHA: UNNION

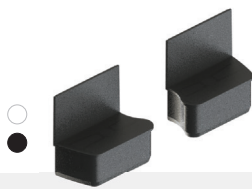
CÓD.: TPA-720BC, TPA-720PT



Tampa do Montante (ECO-760, ECO-761)

LINHA: UNNION

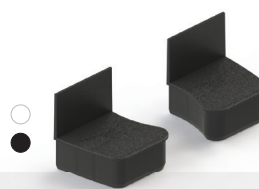
CÓD.: TPA-761BC, TPA-761PT



Tampa do Montante (MG25-092)

LINHAS: NOSTRA® 32 e MEGA 32

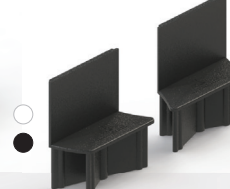
CÓD.: TPA-320NB, TPA-320



Tampa do Montante (MG32-093, 32-095, 32-096, 32-100, 32-101, 32-102)

LINHAS: NOSTRA® 32 e MEGA 32

CÓD.: TPA-321NB, TPA-321



Tampa do Montante (SC-2142)

LINHAS: SMART 2.0 e IMPERIAL 2.5

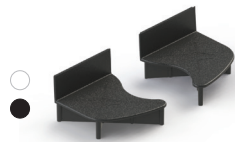
CÓD.: TPA-2589BC, TPA-2589PR



Tampa do Montante (ECO-796, 795, 735, 736, VT-844, 847, 849, 861, 897)

LINHAS: UNNION e ECOLINE 2.5

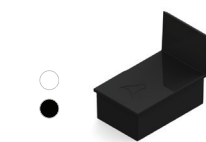
CÓD.: TPA-796BC, TPA-796PT



Tampa do Montante (CHR-026, CHR-029, CHR-053, CHR-054)

LINHA: CHROMA

CÓD.: TPA-026BC, TPA-026PT



Tampa do Montante (CEL-060)

LINHA: CÉLERE®

CÓD.: TPA-0060PT, TPA-0060BC



Chumbador

LINHAS: ALUMICONTE ÍSIS®, CÉLERE®, NOSTRA® 32, PRIMORA FG | FS | FU e PRIMORA R200 | R250

CÓD.: CHU-787



Chumbador

LINHAS: PRIMORA R200 | 250 e PRIMORA FS | FG | FU

CÓD.: CHU-838



Chumbador

PERFIS DE ENCAIXE: CM-028, CM-060, CM-093 e 190116

CÓD.: CHU-864

PARA DIVERSAS LINHAS



Conexão do Arremate Interno (RA 055)

LINHA: NOSTRA® 25 e NOSTRA® 32

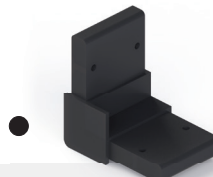
CÓD.: NYL-0291PT



Tampa Perfil Acabamento (EXL 88349)

LINHA: NOSTRA® 25 e NOSTRA® 32

CÓD.: NYL-0192BC, NYL-0192PT



Cunha do Contramarco

LINHA: CÉLERE®
PERFIS DE ENCAIXE: CM-060 e CM-098

CÓD.: CON-060



Cunha do Contramarco

LINHA: CÉLERE®

PERFIS DE ENCAIXE: CM-102, CM-151, CM-200, CM-063 e CA-063

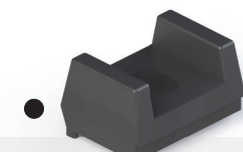
CÓD.: CON-063



Fixador de Travessa

LINHAS: SUPREMA, ECOLINE 2.5, IMPERIAL 2.5, MEGA 25, PRIMORA R250, NOSTRA® 25, ABSOLUTA e ALUK 2.5

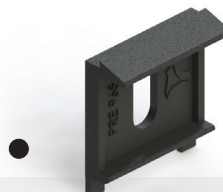
CÓD.: CON-376



Presilha do Arremate

LINHAS: ÍSIS®, CÉLERE®, CONVENCIONAL L.30, PRIMORA R200 | R250, NOSTRA® 25 | 32 e PRIMORA FU 80 | 100 | 120 | 150

CÓD.: NYL-190



Presilha do Arremate

LINHAS: CONVENCIONAL L.25 e PRIMORA R200 | R250

CÓD.: PRE-965



GIRO

Dobradiça para porta

LINHAS: GOLD, NOSTRA® 32, MEGA 32, D'ORO, CHROMA, IMPERIAL 3.5 e ALUK 3.2

CÓD.: DOB-828EB, DOB-828, DOB-829



Contra Testa

LINHAS: SUPREMA, IMPERIAL 2.5, HYDRO OFFICIAL, LUNA, ABSOLUTA, CONVENCIONAL L.25, ECOLINE 2.5, UNNION, MEGA 25, PRIMORA R250 e ALUK 2.5

CÓD.: CON-295EB, CON-295



Contra Testa

LINHAS: GOLD, NOSTRA® 32, MEGA 32, D'ORO, IMPERIAL 3.5, CHROMA e ALUK 3.2

CÓD.: CON-386EB, CON-386



Contra Testa

LINHAS: INOVA e CONVENCIONAL L.30

CÓD.: CON-453EB, CON-453



Dobradiça para Porta com Abas Desiguais

LINHA: CONVENCIONAL L.25

CÓD.: DOB-692EB, DOB-692, DOB-690



Dobradiça para Porta

LINHA: CONVENCIONAL L.30

CÓD.: DOB-751EB, DOB-751, DOB-750



Dobradiça para Porta de Giro

LINHAS: CONVENCIONAL L.25 e L.30

CÓDIGOS:

DOB-732EB, DOB-732, DOB-730 (40X40X1.5)

DOB-736EB, DOB-736, DOB-734 (50X40X1.5)

DOB-742EB, DOB-742, DOB-740 (70X60X2.2)

DOB-745EB, DOB-745, DOB-743 (90X70X2.4)

DOB-748EB, DOB-748, DOB-746 (100X70X2.4)



Dobradiça para Porta 3 Abas

LINHA: CONVENCIONAL L.30

CÓD.: DOB-752EB, DOB-752, DOB-7520

Dobradiça para Porta

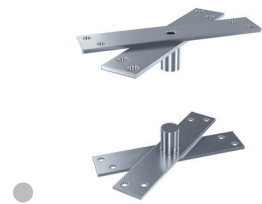
LINHAS: ABSOLUTA, ECOLINE 2.5, MEGA 25, NOSTRA® 25, PRIMORA R250, UNNION, ALUK 2.5, CONVENCIONAL L.25, LUNA, HYDRO OFFICIAL, IMPERIAL 2.5 e SUPREMA

CÓD.: DOB-840EB, DOB-840, DOB-841

Dobradiça para Porta

LINHA: INOVA

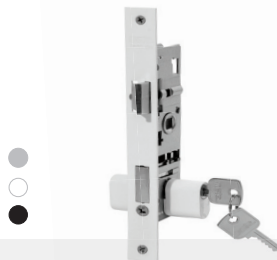
CÓD.: DOB-852EB, DOB-852, DOB-853



Pivô para Porta Pivotante

LINHAS: ALUMICONTE ÍSIS® e CONVENCIONAL L.42

CÓD.: PIV-0300, PIV-0300IN, PIV-0350IN



Fechadura para Janelas e Portas de Giro

LINHAS: PRIMORA R250, UNNION, CHROMA e ECOLINE 2.5

CÓD.: FRA-0022BC, FRA-0022PT, FRA-0022FS



Fechadura para Porta Pivotante

LINHAS: CONVENCIONAL L.25 | L.30 e SUPREMA

CÓD.: FRA-0024CR



Espelho para Cilindro

LINHAS: CONVENCIONAL L.30, GOLD e IMPERIAL 3.5

CÓDIGOS:

STAM: CON-0620BC, CON-0620PT, CON-0620FS

PAPAIZ: CON-0621BC, CON-0621PT, CON-0621FS

PADO: CON-0622BC, CON-0622PT, CON-0622FS

SOPRANO: CON-0623BC, CON-0623PT, CON-0623FS

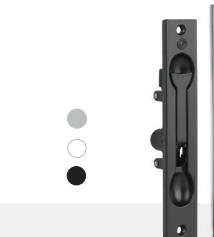
LAFONTE: CON-0624BC, CON-0624PT, CON-0624FS



Fecho Tipo Unha de Sobrepor

LINHAS: ABSOLUTA, IMPERIAL 2.5 | 3.5, UNNION, ALUK 2.5, CHROMA, LUNA, ECOLINE 2.5, MEGA 25 | 32, PRIMORA R250, HYDRO OFFICIAL, SUPREMA e NOSTRA® 25 | 32

CÓD.: FEC-338EB, FEC-338, FEC-3380



Fecho Unha

LINHAS: CHROMA, IMPERIAL 3.5, CONVENCIONAL L.30 e ECOLINE 2.5

CÓD.: FEC-0609BC, FEC-0609PT, FEC-0609FS



Maçaneta para Portas de Giro

LINHAS: ECOLIN 2.5 e UNNION

CÓD.: MAC-0610BC, MAC-0610PT



ALUMICONTE® domum.

PUXADORES IMPONENTES E SOFISTICADOS.

A linha Alumaticonte Domum é composta por 3 modelos de puxadores de alto padrão, em alumínio maciço, garantindo maior resistência e durabilidade.

Disponíveis em preto, branco e prata, os puxadores Domum são produzidos com 30cm, 50cm, 70cm, 90cm ou 1,10m de altura.



Puxador 1

LINHAS:
CONVENCIONAL
L.25 | L.30 | L.42

CÓD.:

300mm
PUX-1030BC,
PUX-1030FS,
PUX-1030PT

500mm
PUX-1050BC,
PUX-1050FS,
PUX-1050PT

700mm
PUX-1070BC,
PUX-1070FS,
PUX-1070PT

900mm
PUX-1090BC,
PUX-1090FS,
PUX-1090PT

1100mm
PUX-1110BC,
PUX-1110FS,
PUX-1110PT



Puxador 2

LINHAS:
CONVENCIONAL
L.25 | L.30 | L.42

CÓD.:

300mm
PUX-2030BC,
PUX-2030FS,
PUX-2030PT

500mm
PUX-2050BC,
PUX-2050FS,
PUX-2050PT

700mm
PUX-2070BC,
PUX-2070FS,
PUX-2070PT

900mm
PUX-2090BC,
PUX-2090FS,
PUX-2090PT

1100mm
PUX-2110BC,
PUX-2110FS,
PUX-2110PT



Puxador 3

LINHAS:
CONVENCIONAL
L.25 | L.30 | L.42

CÓD.:

300mm
PUX-3030BC,
PUX-3030FS,
PUX-3030PT

500mm
PUX-3050BC,
PUX-3050FS,
PUX-3050PT

700mm
PUX-3070BC,
PUX-3070FS,
PUX-3070PT

900mm
PUX-3090BC,
PUX-3090FS,
PUX-3090PT

1100mm
PUX-3110BC,
PUX-3110FS,
PUX-3110PT





MAXIM-AR



Articulação para Maxim-ar

LINHAS: SHADOW, ATLANTA II, P.V. II, ECO FAÇADE, GRID E STICK, PVC, ELEGANCE e PRIMORA FG | FS | FU

CÓD.:
340mm: ARP-34EB, ARP-34P,
600mm: ARP-60EB, ARP-60P,
950mm: ARP-95EB, ARP-95P,
1200mm: ARP-120EB, ARP-120P



Articulação para Maxim-ar

LINHAS: PVC

CÓD.:
400mm: ARQ-40C
600mm: ARQ-60C
950mm: ARQ-95C
1200mm: ARQ-120C



Articulação para Maxim-ar

LINHA: PVC

CÓD.:
400mm: ARQC-40C
600mm: ARQC-60C
950mm: ARQC-95C
1200mm: ARQC-120C



Articulação para Maxim-ar

LINHAS: GOLD, CITTÁ DUE, D'ORO, IMPERIAL 3.5, PVC, ELEGANCE, ALUK 3.2, MEGA 32 e NOSTRA® 32

CÓD.:
340mm: BRA-762C
600mm: BRA-763C
950mm: BRA-764C



Articulação para Maxim-ar

LINHAS: PVC e CONVENCIONAL L.20 | L.25 | L.30

CÓD.:
290mm: BRA-800EB, BRA-8000
440mm: BRA-801EB, BRA-8010
635mm: BRA-802EB, BRA-8020



Articulação para Maxim-ar

LINHAS: MADEIRA e CONVENCIONAL L.20 | L.25

CÓD.:
250mm: BRA-698C
320mm: BRA-699C
400mm: BRA-700C
600mm: BRA-701C



Articulação para Maxim-ar

LINHAS: MADEIRA e CONVENCIONAL L.25 | L.30 | L.42

CÓD.:
270mm: BRA-402C
320mm: BRA-4002C
420mm: BRA-405C
620mm: BRA-408C
820mm: BRA-411C
900mm: BRA-442C



Articulação para Maxim-ar

LINHAS: SUPREMA, LUNA, CÉLERE®, UNNION, ECOLINE 2.5, MEGA 25, SP 20, NOSTRA® 25, PRIMORA R250, ABSOLUTA, IMPERIAL 2.5, HYDRO OFFICIAL e ALUK 2.5

CÓD.:
200mm: BRA-706EB, BRA-706, BRA-7060
250mm: BRA-705EB, BRA-705, BRA-7050
400mm: BRA-704EB, BRA-704, BRA-7040
500mm: BRA-702EB, BRA-702, BRA-7020
750mm: BRA-703EB, BRA-703, BRA-7030
810mm: BRA-725EB, BRA-725, BRA-7250



Articulação para Maxim-ar

LINHA: MÓDULO MAX

CÓD.:
200mm: BRA-6320, BRA-6300, BRA-6320EB
250mm: BRA-632, BRA-630, BRA-632EB
350mm: BRA-635EB, BRA-633, BRA-635
550mm: BRA-638, BRA-636, BRA-638EB
700mm: BRA-641, BRA-639, BRA-641EB
938mm: BRA-685, BRA-684, BRA-285EB



Articulação para Maxim-ar

LINHA: PRIMORA R200

CÓD.:
175mm: BRA-1712BC, BRA-1712PT, BRA-1712FS
200mm: BRA-1912BC, BRA-1912PT, BRA-1912FS
250mm: BRA-2512BC, BRA-2512PT, BRA-2512FS
360mm: BRA-3512BC, BRA-3512PT, BRA-3512FS
550mm: BRA-5512BC, BRA-5512PT, BRA-5512FS
700mm: BRA-7012BC, BRA-7012PT, BRA-7012FS



Articulação para Maxim-ar

LINHAS: INOVA, ALUK 2.0, VAN GOGH e MASTER

CÓD.:
250mm: BRA-775EB, BRA-775, BRA-7750
400mm: BRA-776EB, BRA-776, BRA-7760
600mm: BRA-777EB, BRA-777, BRA-7770
810mm: BRA-779EB, BRA-779EB, BRA-7790



Articulação para Maxim-ar

LINHA: FACHADA MEGA 25 e NOSTRA® 25

CÓD.:
420mm: ARM-0420BC, ARM-0420PT
550mm: ARM-0550BC, ARM-0550PT
800mm: ARM-0800BC, ARM-0800PT



Limitador de Abertura

COMPATÍVEL: ARP-34EB, ARP-34P, ARP-60EB, ARP-60P, ARP-95EB, ARP-95P, ARP-120EB, ARP-120P, BRA-762C, BRA-763C, BRA-764C

CÓD.: LM-004



Contrafecho

LINHAS: ATLANTA II, P.V.II, GRID E STICK, CITTÁ DUE, HDRO OFFICIAL, SHADOW e PRIMORA FG | FS | FU

CÓD.: CFE-01



Contrafecho

LINHAS: FACHADA CITTÁ DUE, P.V.II, ATLANTA II, GRID E STICK, SHADOW, HYDRO OFFICIAL e PRIMORA FG | FS | FU

CÓD.: CFE-02



Contrafecho Auxiliar

LINHAS: ECO FAÇADE

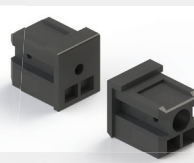
CÓD.: CFE-0008



Contrafecho Superior da Fachada

LINHAS: CITTÁ DUE, P.V.II, SHADOW, GRID E STICK, ATLANTA II, ELEGANCE, ECO FAÇADE e PRIMORA FS | FG | FU

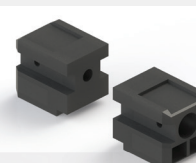
CÓD.: CON-0610



Conexão para Montante

LINHAS: GOLD, NOSTRA® 32 e ALUK 3.2

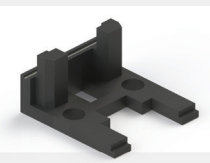
CÓD.: CON-434



Conexão para Montante

LINHAS: GOLD, NOSTRA® 32 e ALUK 3.2

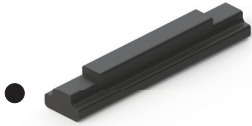
CÓD.: CON-435



Conexão para Montante

LINHAS: GOLD e ALUK 3.2

CÓD.: CON-436



Calço de Vedação

LINHAS: GOLD e ALUK 3.2
CÓD.: CAL-945



Fecho Alavanca Slim 9mm

LINHAS: SUPREMA, PRIMORA R200, SP 20, HYDRO OFFICIAL, UNNION, IMPERIAL 2.5, ABSOLUTA, ALUK 2.0 e SMART 2.0
CÓD.: FEC-0008BC, FEC-0008PT, FEC-0008FS, FEC-0008BZ



Fecho Alavanca com Baguete

LINHAS: NOSTRA® 25, SUPREMA, ABSOLUTA, IMPERIAL 2.5, CHROMA, UNNION, ECOLINE 2.5, PRIMORA R250, ALUK 2.5, HYDRO OFFICIAL e MEGA 25
CÓD.: FEC-009EB, FEC-009, FEC-0090



Fecho Alavanca sem Baguete

LINHAS: NOSTRA® 25, PRIMORA R250, CHROMA, ECOLINE 2.5, ABSOLUTA, SUPREMA, LUNA, MEGA 25 e ALUK 2.5
CÓD.: FEC-010EB, FEC-010, FEC-0100



Fecho Alavanca Slim 8mm

LINHA: MADEIRA
CÓD.: FEC-0007BC, FEC-0007PT, FEC-0007FS, FEC-0007BZ



Fecho Alavanca com Baguete

LINHAS: IMPERIAL 2.5, PRIMORA R250 e HYDRO OFFICIAL
CÓD.: FEC-0022BC, FEC-0022PT, FEC-0022FS, FEC-0022BZ, FEC-0023BC, FEC-0023PT, FEC-0023FS, FEC-0023BZ



Fecho Alavanca com Baguete

LINHAS: ABSOLUTA, SUPREMA, CHROMA, ECOLINE 2.5, MEGA 25, IMPERIAL 2.5, HYDRO OFFICIAL e ALUK 2.5
CÓD.: FEC-0024BC, FEC-0024PT, FEC-0024FS, FEC-0024BZ, FEC-0025BC, FEC-0025PT, FEC-0025FS, FEC-0025BZ



Fecho Alavanca com Baguete e Contrafecho

LINHAS: NOSTRA® 32, GOLD, MEGA 32, D'ORO e ALUK 3.2
CÓD.: FEC-0026FS, FEC-0026PT, FEC-0026BC, FEC-0026BZ, FEC-0027FS, FEC-0027PT, FEC-0027BC, FEC-0027BZ



Fecho Alavanca com Baguete

LINHA: MÓDULO MAX
CÓD.: FEC-125EB, FEC-125, FEC-123



Fecho Alavanca

LINHAS: ATLANTA II, SHADOW, P.V.II, GRID E STICK, CITTÁ DUE, ECO FAÇADE, PRIMORA FS | FG | FU, MEGA 25, NOSTRA® 25 e ELEGANCE
CÓD.: FEC-152EB, FEC-152, FEC-155EB, FEC-155, FEC-123



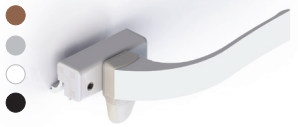
Fecho Alavanca com Baguete

LINHAS: CONVENCIONAL L.25 e L.30
CÓD.: FEC-170EB, FEC-170, FEC-169



Fecho Alavanca com Baguete

LINHAS: CONVENCIONAL L.25 e L.30
CÓD.: FEC-218EB, FEC-218, FEC-216



Fecho Alavanca com Baguete

LINHAS: SUPREMA, CHROMA, ECOLINE 2.5, MEGA 25, NOSTRA® 25, ABSOLUTA e ALUK 2.5
CÓD.: FEC-0020BC, FEC-0020PT, FEC-0020FS, FEC-0020BZ, FEC-0021BC, FEC-0021PT, FEC-0021FS, FEC-0021BZ



Fecho Alavanca sem Baguete

LINHAS: NOSTRA® 32, GOLD, D'ORO, ALUK 3.2 e MEGA 32
CÓD.: FEC-493EB, FEC-493, FEC-494EB, FEC-494



Fecho Alavanca com Baguete

LINHA: INOVA
CÓD.: FEC-1017EB, FEC-1017, FEC-10170



Fecho Alavanca com Baguete

LINHA: IMPERIAL 3.5
CÓD.: FEC-3103EB, FEC-3103PT, FEC-3103FS - DIREITO, FEC-3303EB, FEC-3303PT, FEC-3303FS - ESQUERDO



Fecho Alavanca

LINHA: MADEIRA
CÓD.: FEC-303EB, FEC-303, FEC-301, FEC-302



Fecho Alavanca

LINHA: PVC
CÓD.: FEC-800EB



Fecho Alavanca sem Baguete

LINHAS: MASTER, INOVA, IMPERIAL 2.5, VAN GOGH e ALUK 2.0
CÓD.: FEC-1014EB, FEC-1014, FEC-10140



Fecho Alavanca Slim

LINHAS: CÉLERE®
CÓD.: CEL-0008FS, CEL-0008BR, CEL-0008PT, CEL-0008BC



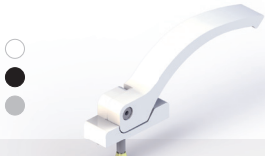
Fecho Alavanca Injetado com e sem Chave | Pino 24mm

LINHAS: CITTÁ DUE, P.V.II, SHADOW, GRID E STICK, ATLANTA II, ECO FAÇADE, ELEGANCE, PRIMORA FS | FG | FU e HYDRO OFFICIAL
CÓD.: FEC-0490BC, FEC-0490PT, FEC-0491BC, FEC-0491PT, FEC-0490EBC, FEC-0490EPT, FEC-0491EBC, FEC-0491EPT



Fecho Alavanca Injetado com e sem Chave | Pino 21mm

LINHAS: PRIMORA FG 100 | FS 100 | FU 80-100-120-150
CÓD.: FEC-0488BC, FEC-0488PT, FEC-0489BC, FEC-0489PT, FEC-0488EBC, FEC-0488EPT, FEC-0489EBC, FEC-0489EPT



Fecho Alavanca

LINHAS: CITTÁ DUE, P.V.II, ATLANTA II, SHADOW, GRID E STICK, ELEGANCE, PRIMORA FG | FS | FU, ECO FAÇADE e HYDRO OFFICIAL

CÓD.: FEC-480EB, FEC-480, FEC-480FS, FEC-481EB, FEC-481, FEC-481FS



Fecho Alavanca Injetado com Baguete

LINHAS: SUPREMA, ABSOLUTA, ALUK 2.5, HYDRO OFFICIAL, MEGA 25 | 32, GOLD, CHROMA, ECOLINE 2.5, NOSTRA® 25 | 32 e IMPERIAL 2.5

CÓD.: FEC-600DEB, FEC-600DP, FEC-600EEB, FEC-600EP



Fecho Alavanca Injetado com Baguete

LINHA: MÓDULO MAX

CÓD.: FEC-601DEB, FEC-601DP, FEC-601EEB, FEC-601EP



Fecho Alavanca Injetado com Baguete

LINHAS: CONVENCIONAL L.25 e L.30

CÓD.: FEC-602DEB, FEC-602DP, FEC-602EEB, FEC-602EP



Fecho Alavanca Injetado com e sem Chave

LINHA: PVC

DIR. S/ CHAVE: FEC-4000BC, FEC-4000PT, FEC-4000FS

ESQ. S/ CHAVE: FEC-4001BC, FEC-4001PT, FEC-4001FS

DIR. C/ CHAVE: FEC-4002BC, FEC-4002PT, FEC-4002FS

ESQ. C/ CHAVE: FEC-4003BC, FEC-4003PT, FEC-4003FS



Fecho Alavanca Injetado com Baguete

LINHA: INOVA

CÓD.: FEC-603DEB, FEC-603DP, FEC-603EEB, FEC-603EP



Fecho Alavanca Injetado com Baguete

LINHAS: NOSTRA® 32, GOLD, ALUK 3.2 e MEGA 32

CÓD.: FEC-604DEB, FEC-604DP, FEC-604EEB, FEC-604EP



Fecho Alavanca Injetado com e sem Chave

LINHA: PVC

DIR. S/ CHAVE: FEC-4000BC, FEC-4000PT, FEC-4000FS

ESQ. S/ CHAVE: FEC-4001BC, FEC-4001PT, FEC-4001FS

DIR. C/ CHAVE: FEC-4002BC, FEC-4002PT, FEC-4002FS

ESQ. C/ CHAVE: FEC-4003BC, FEC-4003PT, FEC-4003FS



LINHAS: NOSTRA® 32, GOLD, MEGA 32, D'ORO e ALUK 3.2

LINHAS: NOSTRA® 25, SUPREMA, ABSOLUTA, CHROMA, ECOLINE 2.5, HYDRO OFFICIAL, IMPERIAL 3.5, ALUK 2.5 e MEGA 25

Fecho Alavanca Injetado com e sem Chave

DIR. S/ CHAVE: FEC-4004BC, FEC-4004PT, FEC-4004FS

SQ. S/ CHAVE: FEC-4005BC, FEC-4005PT, FEC-4005FS

DIR. C/ CHAVE: FEC-4006BC, FEC-4006PT, FEC-4006FS

ESQ. C/ CHAVE: FEC-4007BC, FEC-4007PT, FEC-4007FS

DIR. S/ CHAVE: FEC-4008BC, FEC-4008PT, FEC-4008FS

SQ. S/ CHAVE: FEC-4009BC, FEC-4009PT, FEC-4009FS

DIR. C/ CHAVE: FEC-4010BC, FEC-4010PT, FEC-4010FS

ESQ. C/ CHAVE: FEC-4011BC, FEC-4011PT, FEC-4011FS



Fecho Alavanca Injetado com e sem Chave

LINHAS: ATLANTA II, SHADOW, P.V.II, CITTÁ DUE, ECO FAÇADE, ELEGANCE, GRID E STICK, MEGA 25, NOSTRA® 25, PRIMORA FS | FG | FU e HIDRO OFFICIAL

DIR. S/ CHAVE: FEC-4012BC, FEC-4012PT, FEC-4012FS

DIR. C/ CHAVE: FEC-4014BC, FEC-4014PT, FEC-4014FS

ESQ. S/ CHAVE: FEC-4013BC, FEC-4013PT, FEC-4013FS

ESQ. C/ CHAVE: FEC-4015BC, FEC-4015PT, FEC-4015FS



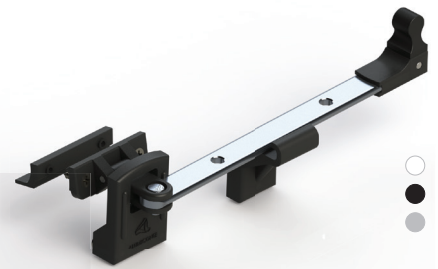
LINHA: INOVA

DIR. S/ CHAVE: FEC-4016BC, FEC-4016PT, FEC-4016FS

DIR. C/ CHAVE: FEC-4018BC, FEC-4018PT, FEC-4018FS

ESQ. S/ CHAVE: FEC-4017BC, FEC-4017PT, FEC-4017FS

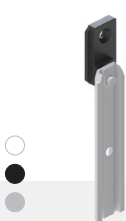
ESQ. C/ CHAVE: FEC-4019BC, FEC-4019PT, FEC-4019FS



Haste de Comando com Baguete

LINHA: INOVA

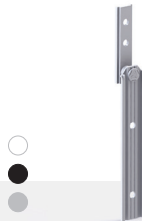
CÓD.: FEC-1018EB, FEC-1018, FEC-1018O



Pivô

LINHAS: ABSOLUTA, SUPREMA, IMPERIAL 2.5, LUNA, UNNION, HYDRO OFFICIAL, ALUK 2.5, PRIMORA R250 e SP 20

CÓD.: PIV-752EB, PIV-752, PIV-752O



Pivô

LINHA: MÓDULO MAX

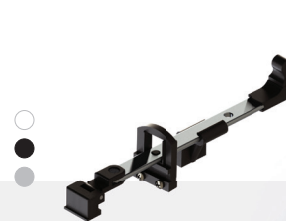
CÓD.: PIV-751EB, PIV-751, PIV-75O



Pivô

LINHA: INOVA

CÓD.: PIV-757BC, PIV-757PT, PIV-757FS



Haste de Comando com Baguete

LINHAS: SUPREMA, IMPERIAL 2.5, ABSOLUTA e ALUK 2.5

CÓD.: HAS-060EB, HAS-060, HAS-059 | 200mm
HAS-062EB, HAS-062, HAS-061 | 250mm
HAS-064EB, HAS-064, HAS-063 | 300mm
HAS-066EB, HAS-066, HAS-065 | 400mm



Haste de Comando com Baguete

LINHA: MÓDULO MAX

CÓD.: HAS-544EB, HAS-544, HAS-542 | 200mm
HAS-544EB, HAS-547, HAS-545 | 250mm
HAS-550EB, HAS-550, HAS-548 | 300mm
HAS-553EB, HAS-553, HAS-551 | 400mm

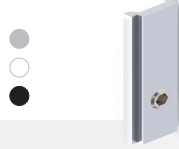


COMPONENTES PARA ESQUADRIAS



Limitador de Abertura

LINHAS: ABSOLUTA, LUNA, ALUK 2.0 | 2.5, CÉLERE®, HYDRO OFFICIAL, ECOLINE 2.5, IMPERIAL 2.5, INOVA, MASTER, SP 20, SUPREMA e UNNION
CÓD.: LM-01EB, LM-01, LM-010



Limitador de Abertura

LINHA: MÓDULO MAX
CÓD.: LM-02EB, LM-02PT, LM-02FS



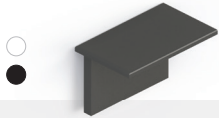
Limitador de Abertura

LINHAS: PRIMORA FG | FS | FU, ATLANTA II, CITTÁ DUE, ELEGANCE, ECO FAÇADE, GRID E STICK, P.V.II e SHADOW
CÓD.: LM-0300BC, LM-0300PT, LM-0300FS, LM-0200BC, LM-0200PT, LM-0200FS



Ponto de Fechamento Fachadas

LINHAS: CITTÁ DUE, P.V.II, SHADOW, GRID E STICK, ATLANTA II, ECO FAÇADE e ELEGANCE
CÓD.: PON-0001



Tampa de Recobrimento

LINHAS: MP, ME e MÓDULO MAX
CÓD.: NYL-075NB, NYL-075



Tampa para Maxim-ar

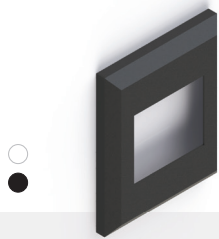
LINHAS: ABSOLUTA, SUPREMA, ECOLINE 2.5, HYDRO OFFICIAL, IMPERIAL 2.5 e ALUK 2.5
CÓD.: NYL-355NB, NYL-355



Fecho Gatilho

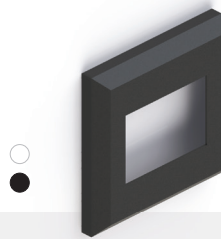
LINHA: MADEIRA
CÓD.: FEC-300

GRADIL



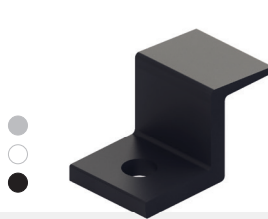
Canopla 25x35

LINHAS: CONTE GLASS® | GRADIL PANORAMA
CÓD.: CAN-2065BC, CAN-2065PT



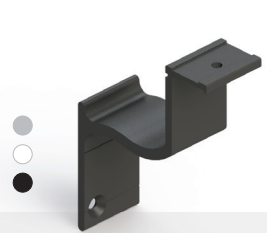
Canopla 35x50

LINHAS: CONTE GLASS® | GRADIL PANORAMA
CÓD.: CAN-2062BC, CAN-2062PT



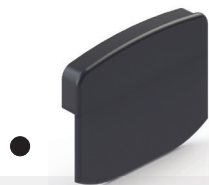
Suporte de Fixação do Vidro

LINHAS: CONTE GLASS® | GRADIL PANORAMA
CÓD.: SUP-626BC, SUP-626PT, SUP-626FS



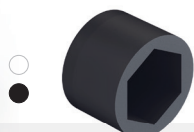
Suporte do Corrimão

LINHAS: CONTE GLASS®
CÓD.: SUP-980BC, SUP-980FS, SUP-980PT



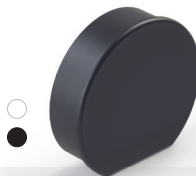
Tampa Corrimão

LINHAS: CONTE GLASS®
CÓD.: TPA-2060BC, TPA-2060PT



Tampa da Porca Sextavada 1/4"

LINHAS: CONTE GLASS®
CÓD.: NYL-314BC, NYL-314PT



Tampa Corrimão Lisa ALV-2064

LINHA: CONTE GLASS®
CÓD.: TPA-2064LBC, TPA-2064LPT



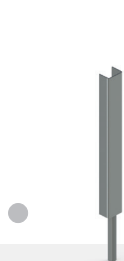
Tampa Corrimão Boleada ALV-2064

LINHA: GUARDA CORPO
CÓD.: TPA-2064PBC, TPA-2064PPT



Tampa Perfis NYL-215

LINHA: CONTEGLASS®
CÓD.: NYL-215BC, NYL-215PT



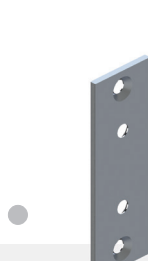
Chumbador para Gradil 300mm

LINHAS: CONTE GLASS®
CÓD.: CHU-8593IN, CHU-8593ZA



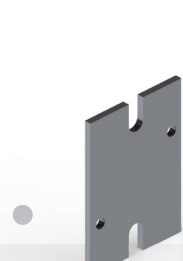
Chumbador para Gradil 500mm

LINHAS: CONTE GLASS®
CÓD.: CHU-8595IN, CHU-8595ZA



Suporte de Fixação do Corrimão ALV-2064

LINHA: CONTE GLASS®
CÓD.: SUP-2064



Suporte de Fixação do Corrimão

LINHAS: CONTE GLASS®
CÓD.: SUP-627



persianas

Um produto,
muitos benefícios:



SEGURANÇA

Contribui para manter a propriedade segura, pois as persianas agem como barreira física para potenciais criminosos.



ECONOMIA DE ENERGIA

Quando as persianas estão fechadas em períodos quentes ou frios, a troca de calor é reduzida.



CONTROLE DE LUZ

Muito eficiente no fechamento de luz, permite a completa regulagem de luminosidade.



PRIVACIDADE

Maximiza o conforto e a tranquilidade no interior do ambiente.



REDUÇÃO ACÚSTICA

As persianas de enrolar Alumiconte colaboram para a retenção de ruído externo para o meio interno do ambiente.



PROTEÇÃO A RAIOS UV

Proteção aos objetos internos contra o desbotamento e envelhecimento.



AUTOMAÇÃO:

As persianas de enrolar Alumiconte podem ser acionadas através de recolhedores manuais e também pode-se utilizar automação motorizada, o que agrega conforto, proteção e funcionalidade.

NOVIDADE!
diversas opções de cores para você.



Conheça nossos diferenciais:

- Passo de 45mm;
- Espessura da chapa de 0,28 mm;
- Disponível com densidade tradicional (75,5 kg/m²) e alta densidade (260,7 kg/m²);
- 11 opções de cores na linha Glow | 4 opções de cores na linha Matte;
- Esteiras com persianas cegas e ventiladas;
- Fabricação da esteira com tamanhos especiais (na densidade tradicional);
- Sistema de recravamento para a fixação dos tampões;
- Sistema exclusivo de tampões para melhor funcionamento da esteira;
- Com o opcional de montagem com perfil terminal.





NOVO!

PERSIANAS DE alta densidade ALUMICONTE



ALUMICONTE

Densidade PU
260,7
kg/m³

Vãos de até
4m
de largura

Passo de
45
mm

Lâmina com
0,28mm
de espessura

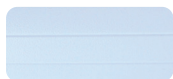
Peso
3,11
kg/m²

Para atender você quando o assunto é fechamento de grandes vãos, lançamos a persiana de alta densidade, extremamente resistente e com características técnicas diferenciadas. As **persianas de alta densidade Alumaticonte** estão disponíveis em todas as cores Matte e Glow, e podem ser adquiridas nas versões cega ou ventilada, medidas especiais, ou ainda, esteiras sob medida.

CORES & ACABAMENTOS

● LINHA Matte

Palhetas com toque suave, cobertura com pigmentação fosca e coloração sutilmente mais intensa.



Branca Matte
Densidade tradicional
Cega: VZP1100BC
Ventilada: VZP0310BC



Bronze Matte
Densidade tradicional
Cega: VZP1120BZ
Ventilada: VZP0140BZ

Alta densidade
Cega: PAD1100BC
Ventilada: PAD0310BC

Alta densidade
Cega: PAD1120BZ
Ventilada: PAD0140BZ



Prata Matte
Densidade normal
Cega: VZP1110FS
Ventilada: VZP0320FS



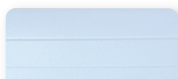
Preta Matte
Densidade normal
Cega: VZP1130PT
Ventilada: VZP0330PT

Alta densidade
Cega: PAD1110FS
Ventilada: PAD0320FS

Alta densidade
Cega: PAD1130PT
Ventilada: PAD0330PT

◆ LINHA Glow

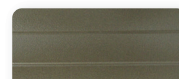
Palhetas de cobertura com pigmentação que gera maior reflexão da luz, dando um aspecto de harmonioso brilho ao produto.



Branca Glow
Cega: VZP46123C
Vent.: VZP46123V
Alta Den. Cega: PAD46123C
Alta Den. Ventilada: PAD46123V



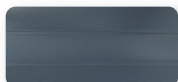
Prata Glow
Cega: VZP48137C
Vent.: VZP48137V
Alta Den. Cega: PAD48137C
Alta Den. Ventilada: PAD48137V



Bronze Glow
Cega: VZP48138C
Vent.: VZP48138V
Alta Den. Cega: PAD48138C
Alta Den. Ventilada: PAD48138V



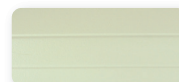
Preta Glow
Cega: VZP4711C
Vent.: VZP4711V
Alta Den. Cega: PAD4711C
Alta Den. Ventilada: PAD4711V



Grafite Glow
Cega: VZP7024C
Vent.: VZP7024V
Alta Den. Cega: PAD7024C
Alta Den. Ventilada: PAD7024V



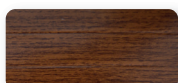
Inox Glow
Cega: VZP48139C
Vent.: VZP48139V
Alta Den. Cega: PAD48139C
Alta Den. Ventilada: PAD48139V



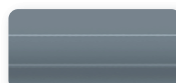
Marfim Glow
Cega: VZP46010C
Vent.: VZP46010V
Alta Den. Cega: PAD46010C
Alta Den. Ventilada: PAD46010V



Madeira Clara Glow
Cega: VZP30J33C
Vent.: VZP30J33V
Alta Den. Cega: PAD30J33C
Alta Den. Ventilada: PAD30J33V



Madeira Escura Glow
Cega: VZP30E65C
Vent.: VZP30E65V
Alta Den. Cega: PAD30E65C
Alta Den. Ventilada: PAD30E65V



Cinza Glow
Cega: VZP7037C
Vent.: VZP7037V
Alta Den. Cega: PAD7037C
Alta Den. Ventilada: PAD7037V



Preto Órion Glow
Cega: VZP4704CC
Vent.: VZP4704VC
Alta Den. Cega: PAD4704CC
Alta Den. Ventilada: PAD4704VC

Atenção: as imagens são ilustrativas e devido ao processo de impressão, poderá ocorrer diferença de tonalidade entre as cores reais do produto e as apresentadas neste material.



Motor com interruptor para tubo Ø40 e Ø60mm

LINHAS: CÉLERE, CHROMA, ECOLINE 2.5, PRIMORA R200 | R250, RENOIR 2.2 e UNNION

CÓD.:
Ø60: MA40-110, MA40-220,
Ø40: MA10-110, MA10-220

Motor com controle para tubo Ø40 e Ø60mm

LINHAS: CÉLERE®, CHROMA, ECOLINE 2.5, PRIMORA R200 | R250, UNNION e RENOIR 2.2

CÓD.:
Ø60: MAR40-110, MAR40-220
Ø40: MARI0-110, MARI0-220



Presilha Tapa Caixa Integrada

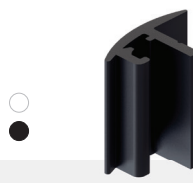
LINHA: LUNA
CÓD.: PRE-01



Guia da Cinta da Persiana

LINHAS: NOSTRA® 25, NOSTRA® 32, CÉLERE®, MEGA 20, MEGA 25 e MEGA32

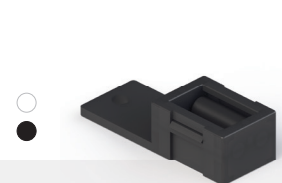
CÓD.: GUI-25NB, GUI-25



Guia Central da Persiana

LINHAS: NOSTRA® 25, MEGA 20 e MEGA 25

CÓD.: GUI-35



Guia da Cinta

LINHAS: D'ORO, GOLD, ABSOLUTA, HYDRO OFFICIAL, INOVA, MASTER, RENOIR 2.2, SUPREMA e ALUK 2.0 | 2.5 | 3.2

CÓD.: GUI-01EB, GUI-01



Guia da Cinta

LINHAS: D'ORO, GOLD, INOVA, HYDRO OFFICIAL, IMPERIAL 2.5 | 3.5, MASTER, ABSOLUTA, RENOIR 2.2, PRIMORA R200 | R250, SUPREMA e ALUK 2.0 | 2.5 | 3.2

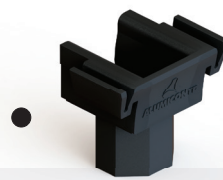
CÓD.: GUI-02EB, GUI-02



Guia da Cinta

LINHAS: SMART 2.0, IMPERIAL 2.5, CHROMA, PRIMORA R200 | R250, RENOIR 2.2, UNNION, ABSOLUTA e LUNA

CÓD.: GUI-1151BC - GUI1151PR



Guia da Persiana

LINHAS: SMART 2.0, IMPERIAL 2.5 e PRIMORA R200 | R250

CÓD.: GUI-1181PR



Guia da Persiana

LINHAS: ALUK 2.0 | 2.5 | 3.2, CHROMA, D'ORO, ECOLINE 2.5, GOLD, INOVA, LUNA, MASTER, MEGA 20 | 25 | 32, ABSOLUTA, PRIMORA R200 | R250, SP 20, SUPREMA, NOSTRA® 25 | 32 e UNNION

CÓD.: NYL-370



Tampa da Persiana

LINHAS: CÉLERE®, CHROMA, ECOLINE 2.5, PRIMORA R200 | R250, RENOIR 2.2 e UNNION

CÓD.: NYL-447



NOVO

Tampa da Persiana de Alta Densidade

LINHAS: PRIMORA R200 e PRIMORA R250

CÓD.: NYL-448



Limitador de Abertura

LINHAS: CHROMA, CÉLERE®, PRIMORA R200 | R250, ECOLINE 2.5, RENOIR 2.2 e UNNION

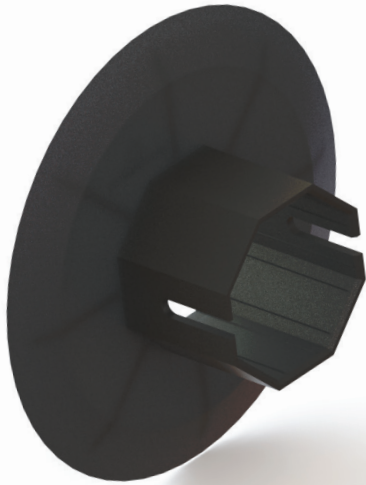
CÓD.: NYL-738NB, NYL-738



Guia e Limitador

LINHAS: CHROMA, CONVENCIONAL L.25, D'ORO, ECOLINE 2.5, GOLD, IMPERIAL 2.5, INOVA, MASTER, MEGA 20 | 25 | 32, SP 20, NOSTRA® 25 | 32, ALUK 2.0 | 2.5 | 3.2, PRIMORA R200 | R250, SUPREMA, UNNION e ABSOLUTA

CÓD.: NYL-369

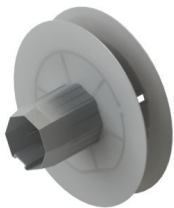
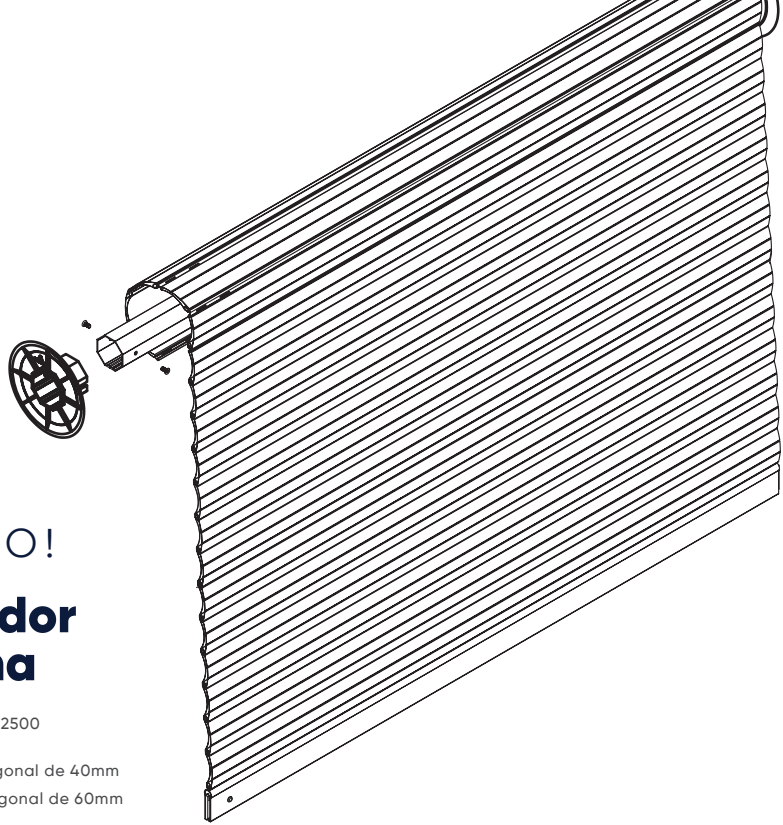


LANÇAMENTO!

Disco Alinhador para Persiana

LINHAS: CÉLERE E PRIMORA R200 | R2500
Disponível em 2 tamanhos:

DIA40118 | Ø 118mm: para tubo octogonal de 40mm
DIA60135 | Ø 135mm: para tubo octogonal de 60mm



Recolhedor Externo

LINHAS: ECOLINE 2.5, RENOIR 2.2,
PRIMORA R200 | R250 e UNNION

CÓD.: REC-124EB, REC-124 | 40MM | 118MM

REC-125EB, REC-125 | 40mm | 136mm

REC-126EB, REC-126 | 60mm | 118mm

REC-127EB, REC-127 | 60mm | 136mm



Trinco para Persiana de Enrolar

LINHAS: CÉLERE®

CÓD.: TRA-0250BC, TRA-0250PT



Recolhedor Embutir

LINHAS: ECOLIN 2.5,
PRIMORA R200 | R250,
RENOIR 2.2 e UNNION

CÓD.: REC-120EB,
REC-120 | 40mm | 118mm

REC-121EB, REC-121 |
40mm | 136mm

REC-122EB, REC-122 |
60mm | 118mm

REC-123EB, REC-123 |
60mm | 136mm



Mola de Segurança para Esteira

LINHAS: CÉLERE®,
CHROMA, ECOLINE 2.5,
PRIMORA R200 | R250,
RENOIR 2.2 e UNNION

CÓD.: FIT-749



Cinta de Fixação em Aço Mola

LINHAS: CÉLERE®, UNNION,
PRIMORA R200 | R250, CHROMA,
ECOLINE 2.5 e RENOIR 2.2

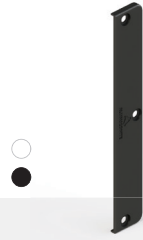
CÓD.: FIT-148



Tampa Lateral (MN-008)
LINHAS: SUPREMA
CÓD.: NYL-371NB, NYL-371



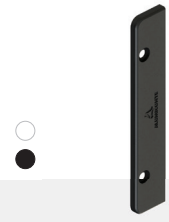
Tampa Lateral (MN-005, MN-006)
LINHAS: SUPREMA
CÓD.: NYL-372NB, NYL-372



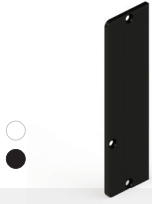
Tampa Lateral (MN-031, 250058)
LINHAS: D'ORO, GOLD, MEGA 32, NOSTRA® 32, SUPREMA e ALUK 2.5 | 3.2
CÓD.: NYL-382NB, NYL-382



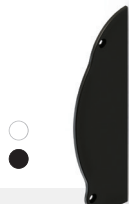
Tampa Lateral (MN-0032, MG-068)
LINHAS: ALUK 2.0 | 2.5 | 3.2, CÉLERE®, D'ORO, GOLD, MASTER, MEGA 32, NOSTRA® 32, SUPREMA e ABSOLUTA
CÓD.: NYL-383NB, NYL-383



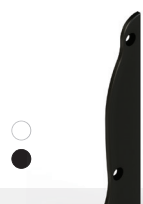
Tampa Lateral (NH-0007)
LINHAS: MASTER, IMPERIAL 2.5, ALUK 2.0 e PRIMORA R200 | R250
CÓD.: NYL-411NB, NYL-411



Tampa Lateral (LG-167)
LINHA: GOLD, D'ORO e ALUK 3.2
CÓD.: NYL-481NB, NYL-481



Tampa Lateral (IN-038)
LINHA: INOVA
CÓD.: NYL-468NB, NYL-468



Tampa Lateral (IN-014)
LINHA: INOVA
CÓD.: NYL-469NB, NYL-469



Tampa Lateral (SC-2029)
LINHAS: SMART 2.0, IMPERIAL 2.5 e PRIMORA R200 | R250
CÓD.: TPA-0114NB, TPA-0114



Tampa Lateral (SC-2063)
LINHAS: SMART 2.0, IMPERIAL 2.5 e PRIMORA R200 | R250
CÓD.: TPA-0132NB, TPA-0132



Tampa Lateral (LE-1680)
LINHA: ECONOMIC 160
CÓD.: TPA-1680



Tampa Lateral (MG25-515)
LINHAS: CÉLERE®, NOSTRA® 25, NOSTRA® 32 e MEGA 20 | 25 | 32
CÓD.: TPA-250NB, TPA-250



Tampa Lateral (MG25-517)
LINHAS: CÉLERE®, NOSTRA® 25, NOSTRA® 32 e MEGA 20 | 25 | 32
CÓD.: TPA-350NB, TPA-350



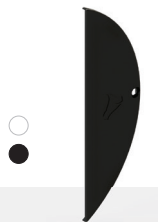
Tampa Lateral (MG-32-110)
LINHAS: NOSTRA® 32, NOSTRA® 25 e MEGA 20 | 25 | 32
CÓD.: TPA-450NB, TPA-450



Tampa Lateral (000381)
LINHA: LUNA
CÓD.: TPA-230NB, TPA-230



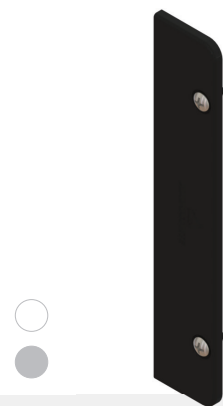
Tampa Lateral (000389)
LINHA: LUNA
CÓD.: TPA-231NB, TPA-231



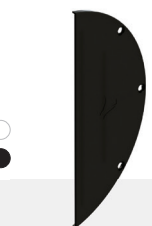
Tampa Lateral (ECO-791)
LINHAS: CHROMA, UNNION e ECOLINE 2.5
CÓD.: TPA791BC, TPA791PT



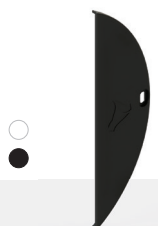
Tampa Lateral (ECO-773)
LINHAS: UNNION e ECOLINE 2.5
CÓD.: TPA773BC, TPA773PT



Tampa Lateral (EXL-031)
LINHAS: NOSTRA® 25, NOSTRA® 32 e CÉLERE®
CÓD.: TPA-0031PT, TPA-0031BC



Tampa Lateral (VT-854)
LINHAS: CHROMA e ECOLINE 2.5
CÓD.: TPA854BC, TPA854PT



Tampa Lateral (VT-804)
LINHA: ECOLINE 2.5 e CHROMA
CÓD.: TPA804BC, TPA804PT



Dobradiça tipo Camarão

LINHAS: MÓDULO ESPECIAL e MÓDULO PRÁTICO
CÓD.: DOB-831EB, DOB-831, DOB-821, DOB-832EB, DOB-832, DOB-822



Dobradiça tipo Camarão

LINHAS: NOSTRA® 25, SUPREMA, ABSOLUTA, IMPERIAL 2.5, EXCELÊNCIA®, PRIMORA R250, ALUK 2.5 e MEGA 25
CÓD.: DOB-837EB, DOB-837, DOB-8370, DOB-838EB, DOB-838, DOB-8380

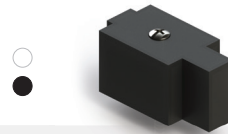
Disponível em acabamentos amadeirados

Fecho tipo Camarão de Embutir
LINHA: ALUMICONTE EXCELÊNCIA®
CÓD.: FEC-0696BC, FEC-0696PT, FEC-0696FS



Divisor Venezianas Retas, Ovais e Mistas

LINHA: ALUMICONTE EXCELÊNCIA®
CÓD.: NYL-0294NB, NYL-0294NP | VENEZ. RETA
NYL-0295NB, NYL-0294NP | VENEZ. OVAL
NYL-0296NB, NYL-0296NP | VENEZ. MISTA



Calço Roldana

LINHA: ALUMICONTE EXCELÊNCIA®
CÓD.: CAL-0293NB, CAL-0293NP

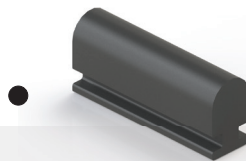


Calço Rolete

LINHA: ALUMICONTE EXCELÊNCIA®
CÓD.: CAL-0294NB, CAL-0294NP

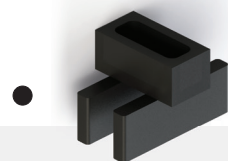


Fecho tipo Camarão de Embutir
LINHAS: MÓDULO PRÁTICO, ALUK 2.5, MÓDULO ESPECIAL, ABSOLUTA, SUPREMA e HYDRO OFFICIAL
CÓD.: FEC-695EB, FEC-695, FEC-694



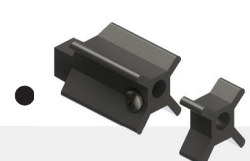
Guarnição em EPDM

LINHA: ALUMICONTE EXCELÊNCIA®
CÓD.: BT-2065



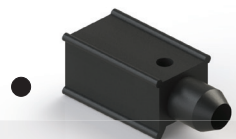
Guia da Coluna Central

LINHA: ALUMICONTE EXCELÊNCIA®
CÓD.: GUI-0294NP

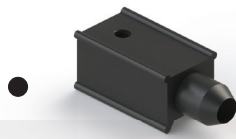


Guia e Ponteira

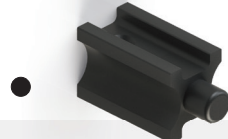
LINHAS: SUPREMA, MEGA 25, NOSTRA® 25, ABSOLUTA e ALUK 2.5
CÓD.: NYL-336



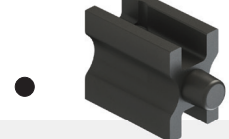
Guia Deslizante
LINHAS: MÓDULO PRÁTICO e MÓDULO ESPECIAL
CÓD.: NYL-304



Trava de Fecho tipo Unha
LINHAS: MÓDULO PRÁTICO e MÓDULO ESPECIAL
CÓD.: NYL-303



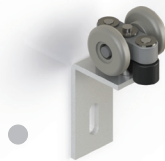
Guia Superior e Inferior Cremona Veneziana
LINHA: ALUMICONTE EXCELÊNCIA®
CÓD.: NYL-0292NP: JANELA



Guia Superior e Inferior Cremona Veneziana
LINHA: ALUMICONTE EXCELÊNCIA®
CÓD.: NYL-0293NP: PORTA



Guia Deslizante com Freio
LINHAS: NOSTRA® 25, SUPREMA, CONVENCIONAL L.25, ABSOLUTA, ALUK 2.5 e MEGA 25
CÓD.: NYL-362



Roldana Camarão com Rolamento Superior
LINHA: ALUMICONTE EXCELÊNCIA®
CÓD.: ROL-0292: JANELA
ROL-0293: PORTA



Rolete Guia Inferior Camarão
LINHA: ALUMICONTE EXCELÊNCIA®
CÓD.: GUI-0292: JANELA
GUI-0293: PORTA



Suporte da Guia
LINHAS: NOSTRA® 25, SUPREMA, ABSOLUTA, ALUK 2.5 e MEGA 25
CÓD.: SUP-624EB, SUP-624



VIDRO TEMPERADO



Roldana Simples com Rolamento e Regulagem
 LINHA: VIDRO TEMPERADO
 CÓD.: ROL-1125EP



Dobradiça para Vidro/Alvenaria
 LINHA: VIDRO TEMPERADO
 CÓD.: DOB-1132EB, DOB-1132EP



Dobradiça para Vidro/Vidro
 LINHA: VIDRO TEMPERADO
 CÓD.: DOB-1131EB, DOB-1131EP



Fecho Central Vidro/Vidro Bate Fecha
 LINHA: VIDRO TEMPERADO
 CÓD.: FEC-1570EB, FEC-1570P, FEC-1570FS, FEC-1570BR



Fecho Lateral Vidro/Alvenaria Bate Fecha
 LINHA: VIDRO TEMPERADO
 CÓD.: FEC-1571EB, FEC-1571P, FEC-1571FS, FEC-1571BR



Fecho Lateral Vidro/Alumínio Bate Fecha
 LINHA: VIDRO TEMPERADO
 CÓD.: FEC-1572EB, FEC-1572P, FEC-1572FS, FEC-1572BR



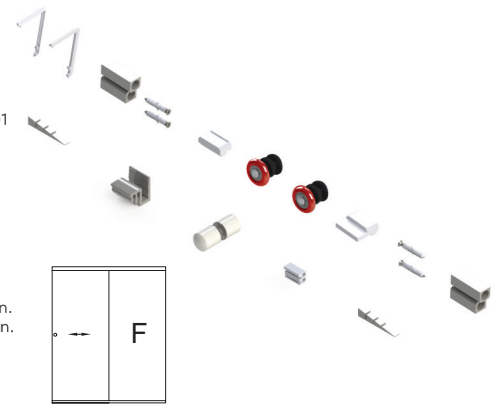
Kit Box 1Q

CÓD.: KIT-01Q

CORES: Preto, Branco, Cinza, Cromado, Bronze 1002, Bronze 1001

CONTÉM

- Arremate: 1 par
- Fixador: 2 un.
- Cunha Fixador: 2 un.
- Batente Inferior: 1 un.
- Roldana Simples: 2 un.
- Amortecedor: 2 un.
- Cunha sem Batente: 1 un.
- Cunha com Batente: 1 un.
- Puxador: 1 un.
- Guia Inferior: 1 un.
- Bucha: 4 un.
- Parafuso: 4 un.



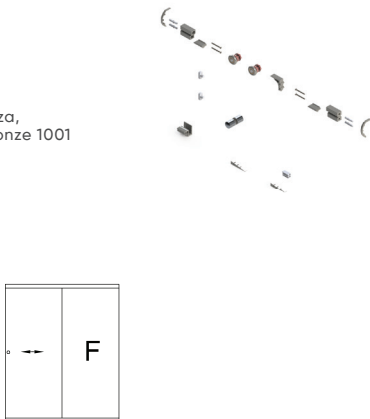
Kit Box 1

CÓD.: KIT-01

CORES: Preto, Branco, Cinza, Cromado, Bronze 1002, Bronze 1001

CONTÉM

- Arremate: 1 par
- Fixador: 2 un.
- Cunha Fixador: 2 un.
- Batente Superior: 1 un.
- Roldana Simples: 2 un.
- Batente: 2 un.
- Puxador: 1 un.
- Guia Inferior: 1 un.
- Cunha: 2 un.
- Batente Inferior: 1 un.
- Bucha: 4 un.
- Parafuso: 4 un.
- Rebite: 2 un.



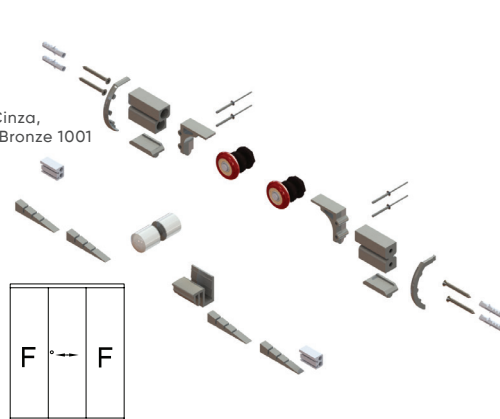
Kit Box 2

CÓD.: KIT-02

CORES: Preto, Branco, Cinza, Cromado, Bronze 1002, Bronze 1001

CONTÉM

- Arremate: 1 par
- Fixador: 2 un.
- Cunha Fixador: 2 un.
- Batente Superior: 2 un.
- Roldana Simples: 2 un.
- Puxador: 1 un.
- Guia Inferior: 1 un.
- Cunha: 4 un.
- Batente Inferior: 2 un.
- Bucha: 4 un.
- Parafuso: 4 un.
- Rebite: 4 un.



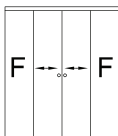
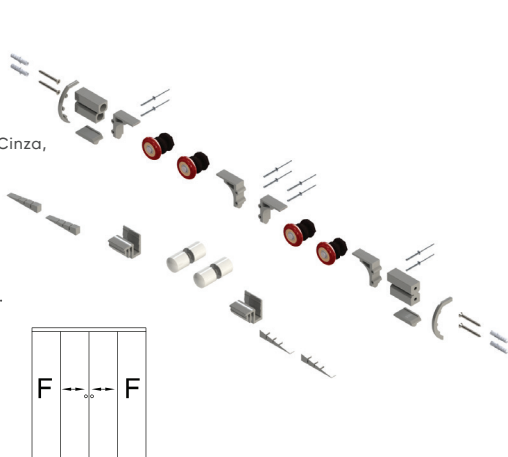
Kit Box 3

CÓD.: KIT-03

CORES: Preto, Branco, Cinza, Cromado, Bronze 1002, Bronze 1001

CONTÉM

- Arremate: 1 par
- Fixador: 2 un.
- Cunha Fixador: 2 un.
- Batente Superior: 4 un.
- Roldana Simples: 4 un.
- Puxador: 2 un.
- Guia Inferior: 2 un.
- Cunha: 4 un.
- Batente Inferior: 2 un.
- Bucha: 4 un.
- Parafuso: 4 un.
- Rebite: 8 un.



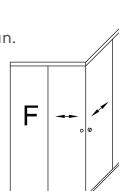
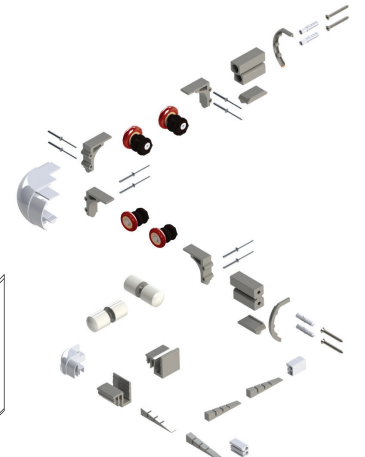
Kit Box 4

CÓD.: KIT-04

CORES: Preto, Branco, Cinza, Cromado, Bronze 1002, Bronze 1001

CONTÉM

- Arremate: 1 par
- Fixador: 2 un.
- Cunha Fixador: 2 un.
- Batente Superior: 4 un.
- Roldana Simples: 4 un.
- Cantoneira Superior: 1 un.
- Puxador: 2 un.
- Canto Inferior: 1 un.
- Guia Inferior: 2 un.
- Cunha: 4 un.
- Batente Inferior: 2 un.
- Bucha: 4 un.
- Parafuso: 4 un.
- Rebite: 8 un.





INFORMAÇÕES TÉCNICAS

Para que os produtos de fabricação Alumaticonte se mantenham novos e em perfeito funcionamento, devem-se seguir algumas recomendações:

Observação: todas as articulações e roldanas trabalham sobre uma camada de nylon autolubrificante, razão por que dispensam qualquer

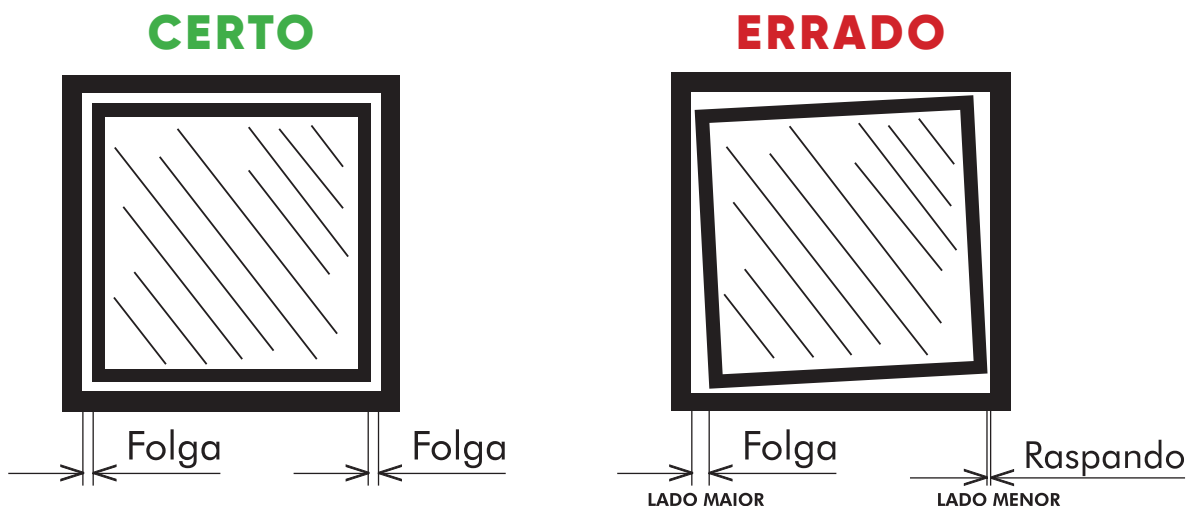
tipo de graxa ou óleo. Esses produtos não devem ser utilizados, pois em sua composição pode haver a presença de ácidos ou outros aditivos não compatíveis com os materiais usados na fabricação dos componentes.

1. REGULAGEM DOS BRAÇOS ARTICULADOS DOTADOS DE FREIO

- Braços articulados: esse mecanismo é de vital importância para o perfeito funcionamento da janela. Cada braço possui um dispositivo chamado "carrinho", localizado em sua parte superior que, na operação de abrir e fechar da janela, desliza preso a um trilho (tipo berço). Os braços modernos são dotados de "carrinho" com freio, que podem ser regulados através de um parafuso ou dispositivo próprio.
- O fabricante da janela (esquadria), por ocasião da revisão final da entrega, faz o ajuste do freio. Porém, devido à variação de temperatura e à ação do tempo, esse dispositivo poderá desregular e perder sua capacidade de controlar a pressão de abertura da janela.
- Para saber se o freio está regulado, basta abrir a janela até um ponto intermediário ($\pm 30^\circ$), a qual deve permanecer parada e oferecer certa resistência a qualquer movimento espontâneo.
- Estará desregulado se a manobra de abrir e fechar for feita com alguma dificuldade ou se a folha não permanecer aberta no ponto desejado.
- Embora a regulagem do freio seja de simples execução, somente pessoa especializada deverá fazê-la, pois se tal ajuste for inadequado, danificará o perfil fixo e colocará em risco a integridade do braço, e conseqüentemente, a segurança do usuário e de terceiros.
- Consulte sempre catálogo técnico para saber qual a melhor solução para cada tipo de situação, e atentar relação medidas x peso.
- Jamais aplique qualquer produto lubrificante nos "freios" dos braços articulados ou em qualquer mecanismo dos produtos ALUMICONTE.

2. ESQUADRO DA FOLHA

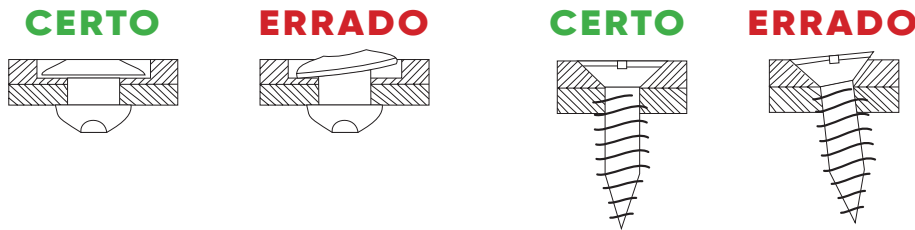
Manter sempre o esquadro da folha para que não prejudique a caixa (folga lado maior/folga lado menor).





3. REBITES E PARAFUSOS

Devem ser fixados de maneira correta para que não prejudique o sistema de frenagem dos braços.



4. INSTRUÇÕES PARA LIMPEZA E CONSERVAÇÃO DOS ACESSÓRIOS

A limpeza dos produtos deverá ser feita com uma solução de água e detergente neutro, a 5%, com auxílio de esponja ou panos macios, observando os intervalos de tempo abaixo indicados, conforme norma ABNT NBR 12609:

No mínimo, a cada 18 meses, em zona urbana ou rural.

No mínimo, a cada 06 meses, em zona marítima ou industrial.

Não usar, em hipótese alguma, fórmulas de detergentes com saponáceos, esponjas de aço, de qualquer espécie, ou qualquer outro material abrasivo.

Não usar produtos ácidos ou alcalinos. Sua

aplicação poderá manchar a anodização e tornar a pintura opaca.

Não usar produtos derivados de petróleo (vaselina, removedor, TÍNER, etc.). O uso de tais produtos, em um primeiro instante, pode deixar a superfície mais brilhante e bonita, porém em suas fórmulas existem componentes que vão atrair partículas de poeira que agirão como abrasivos, reduzindo durabilidade da superfície do produto.

A Almiconte se isenta por problemas causados por má instalação e limpeza que estejam em desconformidade com o Catálogo Técnico ALUMICONTE e do MANUAL DE USO, LIMPEZA E CONSERVAÇÃO AFEAL.

5. MARCAS E SUAS DETENTORAS

Várias marcas de produtos são citadas ao longo deste catálogo com o intuito de facilitar o seu entendimento, por estas terem compatibilidade com nossos componentes.

As linhas 20, 25, 30, 42®, Módulo Prático®, Módulo Especial®, Módulo Max®, Dommus®, Suprema®, Gold®, Master®, Inova®, P.V.II Alcoa®, Citta®, Citta Due®, Única®, Hydro Official®, Eco Façade®, Elegance® e Luna® são marcas pertencentes à **Hydro Alumínio Acro**.

As linhas Economic160®, Smart 2.0®, Imperial 2.5®,

Imperial 3.5® e Atlanta II® são marcas pertencentes à **Belmetal**.

A linha SP20® é marca pertencente à **Selta Metais**.

As linhas Absoluta®, Vangogh®, D'oro® e Shadow®, são marcas pertencentes à **CDA**.

As linhas Aluk 2.0®, Aluk 2.5® e Aluk 3.2®, são marcas pertencentes à **Olga Color**.

As linhas Almiconte Excelência® e Almiconte Ísis®, Aurum®, Célere®, Conte Glass®, Nostra®, Donér®, Domum® e Olimpo® são marcas registradas da **Almiconte**.

6. DESCARTE E RECICLAGEM



Cuidado com o Meio Ambiente.

Todos os produtos fabricados pela Almiconte são totalmente recicláveis, desde que descartados corretamente:

- O alumínio poderá retornar para a empresa, cuidaremos para que seja destinado para refusão.

Ou se preferir, destine-o diretamente para reciclagem.

- Polímeros e demais metais podem ser destinados a empresas de reciclagem, para que sejam reutilizados na fabricação de outros produtos.



**Grande como
as minhas ideias.**