

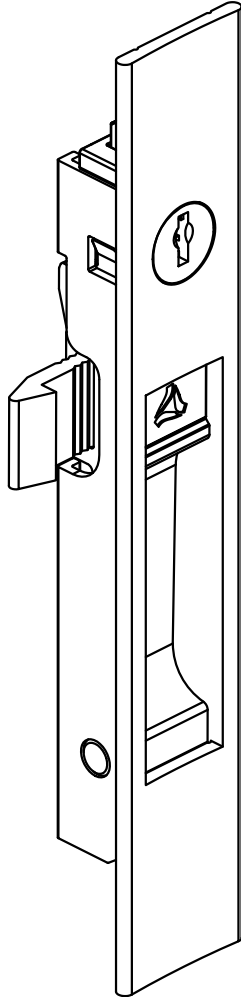


FECHO CONCHA DONÉR | 158 MM - COM CHAVE

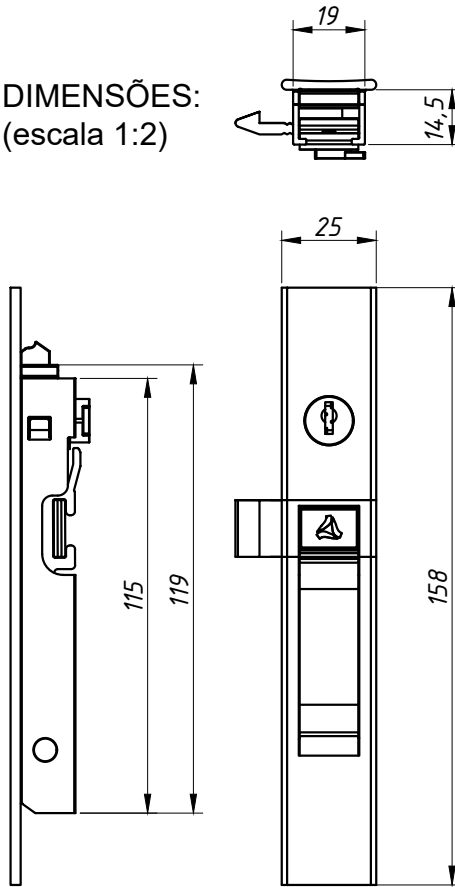
APLICAÇÃO:
ABSOLUTA®, ALUK 2.0®, ALUK 2.5®,
NOSTRA 25®, CÉLERE®, ECOLINE 2.5®,
HYDRO OFFICIAL®, IMPERIAL
2.5®, INOVA®, MEGA 20®, MEGA 25®,
SUPREMA®, SMART 2.0®, SP20®.

Setembro/2023 - REV.:01 Julho/2024

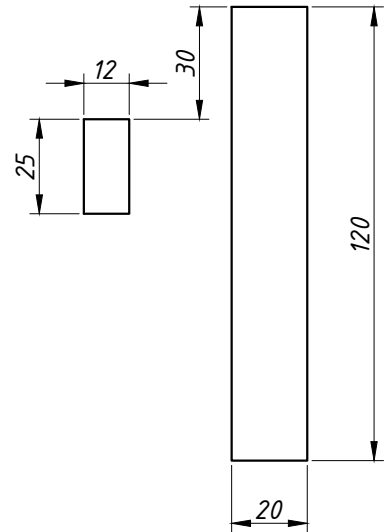
PERSPECTIVA:
(sem escala)



DIMENSÕES:
(escala 1:2)



USINAGEM:
(escala 1:2)



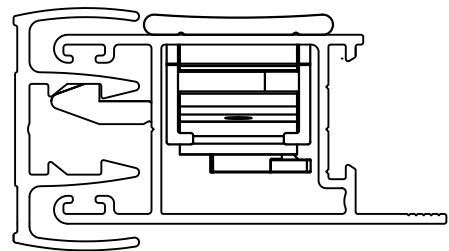
CARACTERÍSTICAS:

Componentes:	Matéria-prima:
Estrutura	Alumínio
Lingueta	Alumínio
Parafuso	Aço Inox
Molas	Aço mola
Eixo de centro	Alumínio

Acabamento			
Preto	Fosco	Branco	Bronze

Embalagem	20 Fechos
	20 Linguetas
	20 Chaves

DETALHE DE APLICAÇÃO



(escala 1:1)

ACABAMENTOS AMAIDEIRADOS CONSULTAR PÁGINA 04
NO CATÁLOGO TÉCNICO DE COMPONENTES.

CÓDIGO	ACABAMENTO
FEC500PT	Preto
FEC500FS	Fosco
FEC500BC	Branco
FEC500BZ	Bronze

**JANELAS
E PORTAS
DE CORRER**