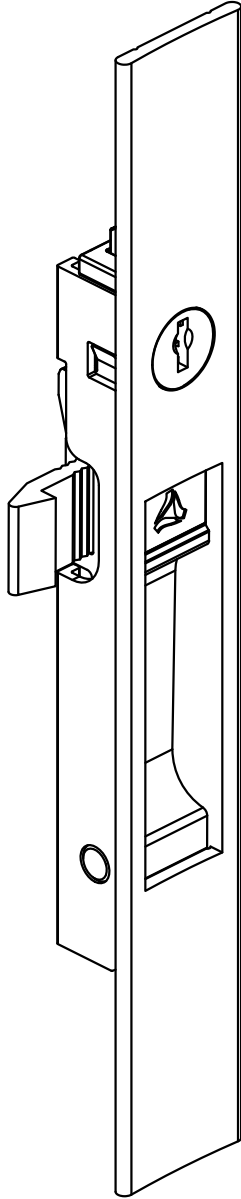
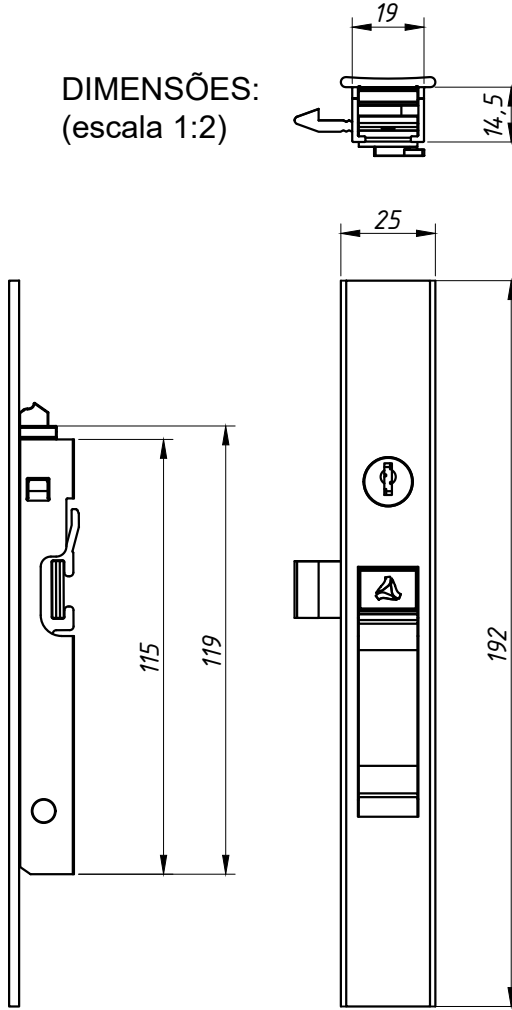


Setembro/2023 - REV.:01 Julho/2024

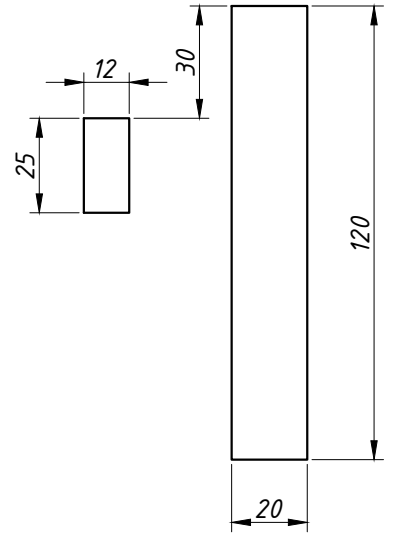
PERSPECTIVA:
(sem escala)



DIMENSÕES:
(escala 1:2)



USINAGEM:
(escala 1:2)



CARACTERÍSTICAS:

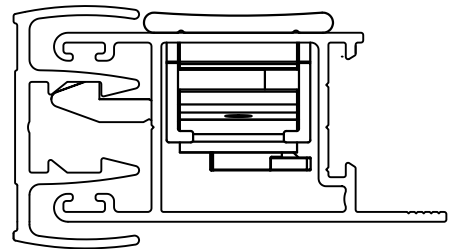
| Componentes: | Matéria-prima: |
|----------------|----------------|
| Estrutura | Alumínio |
| Lingueta | Alumínio |
| Parafuso | Aço Inox |
| Molas | Aço mola |
| Eixo de centro | Alumínio |

Acabamento

| | | | |
|-------|-------|--------|--------|
| Preto | Fosco | Branco | Bronze |
|-------|-------|--------|--------|

| | |
|-----------|--------------|
| Embalagem | 20 Fechos |
| | 20 Linguetas |
| | 20 Chaves |

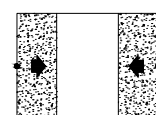
DETALHE DE APLICAÇÃO



(escala 1:1)

ACABAMENTOS AMAIDEIRADOS CONSULTAR PÁGINA 04
NO CATÁLOGO TÉCNICO DE COMPONENTES.

| CÓDIGO | ACABAMENTO |
|----------|------------|
| FEC501PT | Preto |
| FEC501FS | Fosco |
| FEC501BC | Branco |
| FEC501BZ | Bronze |



JANELAS
E PORTAS
DE CORRER