

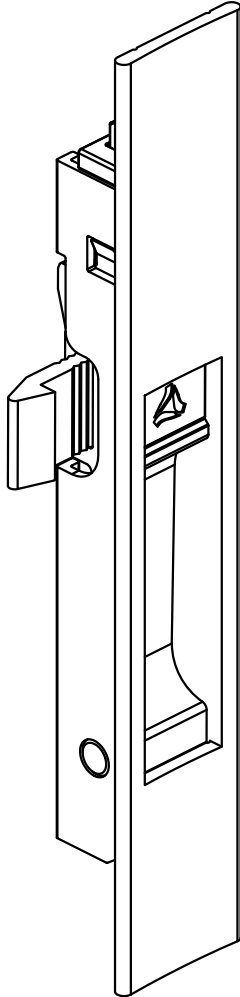


# FECHO CONCHA DONÉR | 158 MM - SEM CHAVE

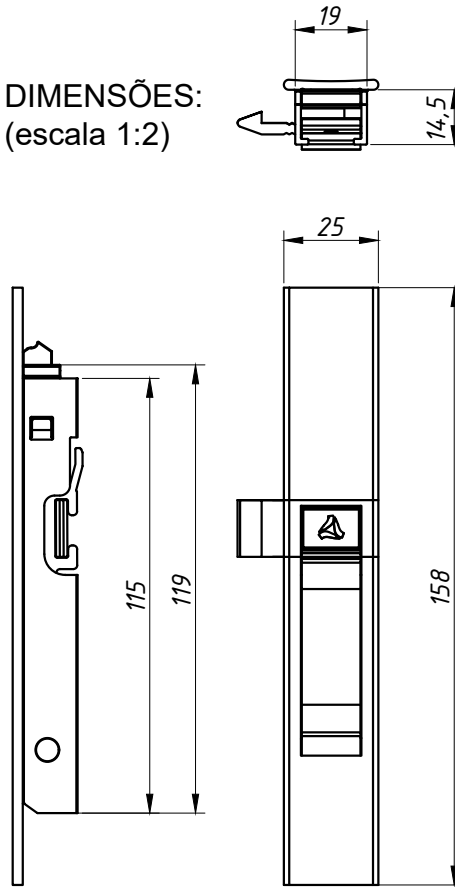
**APLICAÇÃO:**  
ABSOLUTA®, ALUK 2.0®, ALUK 2.5®,  
NOSTRA 25®, CÉLERE®, ECOLINE 2.5®,  
HYDRO OFFICIAL®, IMPERIAL  
2.5®, INOVA®, MEGA 20®, MEGA 25®,  
SUPREMA®, SMART 2.0®, SP20®.

Setembro/2023 - REV.:01 Julho/2024

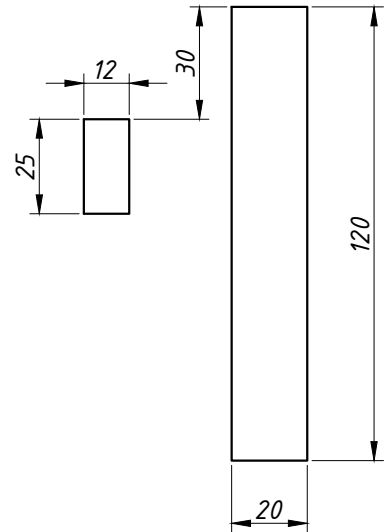
**PERSPECTIVA:**  
(sem escala)



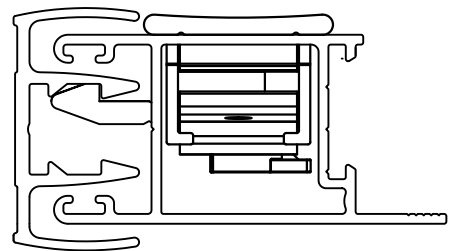
**DIMENSÕES:**  
(escala 1:2)



**USINAGEM:**  
(escala 1:2)



## DETALHE DE APLICAÇÃO



(escala 1:1)

ACABAMENTOS AMAIDEIRADOS CONSULTAR PÁGINA 04  
NO CATÁLOGO TÉCNICO DE COMPONENTES.

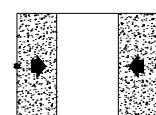
### CARACTERÍSTICAS:

Componentes:	Matéria-prima:
Estrutura	Alumínio
Lingueta	Alumínio
Parafuso	Aço Inox
Molas	Aço mola
Eixo de centro	Alumínio

Acabamento			
Preto	Fosco	Branco	Bronze

Embalagem	20 Fechos
	20 Linguetas

CÓDIGO	ACABAMENTO
FEC502PT	Preto
FEC502FS	Fosco
FEC502BC	Branco
FEC502BZ	Bronze



JANELAS  
E PORTAS  
DE CORRER